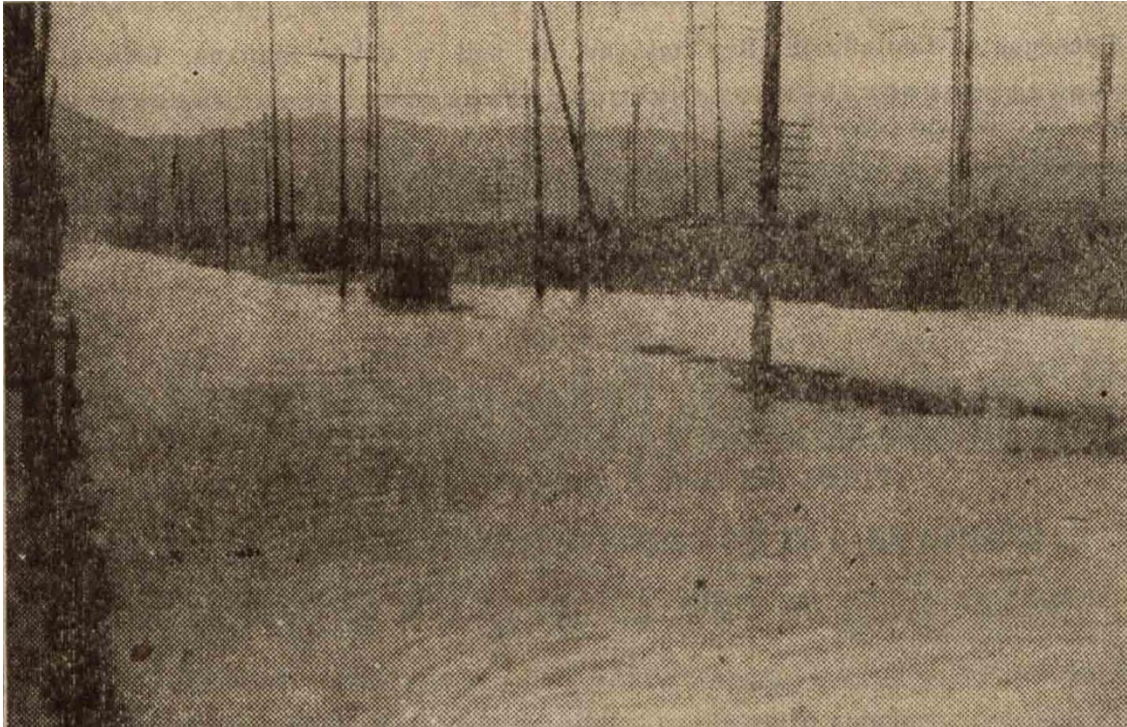


EN MARTUTENE



Las lluvias de estos días han dejado sentir sus efectos en la vega de Martutene, alcanzando las aguas a la carretera de Hernani, que ha quedado intransitable. En la fotografía puede apreciarse los efectos de la inundación. La carretera, cubierta por el agua, parece convertida en un río, o, mejor dicho, es como si el río hubiera trasladado su cauce a la carretera. También se han sentido los efectos de las aguas en Loyola. — aunque no como en años anteriores— y en el barrio de Ergobia. Por suerte, no ha habido que lamentar desgracias personales.

(Foto Guéréquiz.)