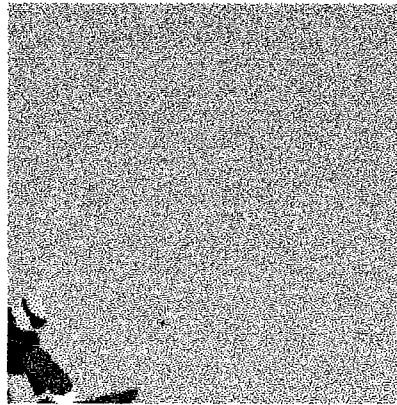


SAN SEBASTIAN

La guardería de Bidebieta dio sus primeros pasos en 1977 en el caserío Moneda

SAN SEBASTIÁN. DV. Los primeros trabajadores de la Escuela Infantil de Bidebieta han querido corregir las declaraciones que el delegado de Educación del Gobierno Vasco, Tontxu Campos, realizó con motivo de la reinauguración del edificio. «La Escuela Infantil de Bidebieta se creó en 1977, dando un servicio en el caserío Moneda -edificio de la Kutxa- pagando un pequeño alquiler y fue potenciado por el Centro social y Familiar de mujeres del barrio. Este servicio gratuito se dio gracias a personas como Marcela Aizpuru, Agustina Huici y Esmeralda Sarabia de una forma voluntaria».

Publicidad



Subir

fiestaBET.com
Apuestas Deportivas • Casino • Poker

entra en jueg



Registro Hemeroteca BUSCAR en diariavasco

PORTADA ÚLTIMA HORA ECONOMÍA DEPORTES OCIO PARTICIPACIÓN

Serv

EDICIÓN IMPRESA

EDICIÓN IMPRESA

EL DIARIOVASCO

Gipuzkoa

SAN SEBASTIAN

San Sebastián

La nueva escuela infantil de Bidebieta cuenta con 75 plazas para niños de 0 a 2 años

Ediciones

Se ubica en la calle Serapio Múgica, en un antiguo pabellón de Contadores que acoge también VPO y garajes El 9 % de los niños vascos de hasta 3 años está escolarizado

Al día

Opinión

Política

Deportes

Economía

Mundo

Cultura

Gente

TV

Contraportada

De un vistazo

Efemérides

JAVIER MEAURIO/

SAN SEBASTIÁN. DV. Con la simpática presencia de niños y niñas al otro lado de la vidriera contemplando a los cámaras, fotógrafos, políticos y periodistas invadiendo su espacio de juegos, el consejero de Educación, Tontxu Campos, y el alcalde de San Sebastián, Odón Elorza, inauguraron oficialmente ayer la escuela infantil de Bidebieta, que dispone de 75 plazas para la atención educativa y asistencial de la primera infancia (0 a 2 años) y que cuenta con siete aulas especializadas.



El alcalde, Odón Elorza, y el consejero de Educación, Tontxu Campos, en una de las salas de la escuela de Bidebieta. [LUSA]

El consejero y la máxima autoridad municipal se congratularon de la buena colaboración existente entre las dos instituciones en materia educativa, «que posibilita actuaciones como la puesta en marcha de esta escuela».

Imprimir Enviar

LOS DATOS

La Haurreskola Bidebieta Hirusta -situada en la calle Serapio Múgica- dispone de un espacio de 654 m2 en el que se ubican las siete aulas separadas mediante mamparas (con posibilidad de unificarlas o separarlas según las necesidades), la sala de cunas, la cocina, el comedor, el aula de psicomotricidad, el despacho/oficina, los aseos, vestuarios, la sala de material y el patio exterior/zona de juegos.

Escuela: Cuenta con siete aulas y puede acoger hasta 75 niños, aunque solo asisten, de momento, 35

Espacio: 654 m2 separados por mamparas. Sala de cunas, cocina, comedor, aula de psicomotricidad, despacho, oficina, aseos, vestuario, sala de material y patio exterior,

Presupuesto: 494.899 euros, un proyecto cofinanciado con los Fondos Europeos Urban.

Escolarización: El 91% de los niños de hasta tres años de la CAV están escolarizados.

La inversión realizada ha sido de 494.899 euros, cofinanciada con los Fondos Europeos de Desarrollo Regional, Urban.

• Reivindican el puesto de cocineras

Campos recordó que la primitiva guardería de Bidebieta se inauguró en 1975 a iniciativa de Kutxa en el caserío Moneda, después estuvo en la calle Julio Urquijo y que con el paso de los años se ha llegado hasta la actual situación. «En este momento asisten a la escuela 35 niños, pero hay plazas hasta 75».

Publicidad

Señaló que el 91% de los niños vascos de dos a tres años están escolarizados, tramo de edad para el que el Gobierno Vasco oferta un 4% más de plazas que el total de la población existente. Detalló que en Vizcaya y Álava se ofertan plazas

para un 99% que se enmarca en dicho tramo, mientras que en Gipuzkoa este porcentaje se eleva hasta el 117%. El 36% por ciento de los niños de entre uno y dos años de la Comunidad Autónoma Vasca pueden optar a una plaza educativa, aunque sólo el 31% de los mismos están escolarizados.



Con la incorporación del Gobierno Vasco y del Ayuntamiento al Consorcio Haurreskolak, y la inclusión en el mismo de los anteriormente centros privados de Ategorritxo, Bidebieta Hirusta, Harri Berri, Landetxe y Roteta, se ha modificado sustancialmente la estructura de la atención educativa a los niños y niñas de este tramo de edad, ampliando la oferta pública de la ciudad en un total de 380 plazas, consolidando 502 plazas.

Mantenimiento

El Ayuntamiento de San Sebastián realizará las labores de mantenimiento, conservación, limpieza y vigilancia de la nueva escuela de Bidebieta y participará en la Comisión de Seguimiento que se encarga de supervisar, analizar y valorar la actividad general del centro en los aspectos educativos, asistenciales, administrativos y servicios. El curso escolar finalizará en el mes de julio y el horario del centro es de 7.30 a 18.00 horas.

Enlaces Patrocinados

Sol Meliá. Hoteles en San Sebastián

Web oficial. Hoteles urbanos con perfecta ubicación, funcionales, cómodos y con el servicio que le ofrece Sol Meliá. Ahorre hasta un 70% en reservas de última hora. Mejor precio online garantizado.

<http://www.solmelia.com>

BBVA Hoteles

Las mejores ofertas en BBva Hoteles. Precio mínimo garantizado y, si es cliente, un 5 % de descuento.

<http://www.bbvaseservicios.com>

NH San Sebastián

Reserva tu NH en San Sebastián. Noche desde 129€

<http://www.nh-hotels.com>

Hoteles en San Sebastian

Buenos hoteles a buenos precios. Reserva inmediata. Pago en el hotel.

<http://www.hotelius.com>

Subir

vocento

© Copyright DIARIOVASCO.COM DIGITAL VASCA, S.A.
Camino de Portuete, 2. 20018 San Sebastián
CIF A-20677878

[Contactar](#) | [Mapa web](#) | [Aviso legal](#) | [Política de privacidad](#) | [Publicidad](#) | [Master El Correo](#) | [Club Lector 10](#)

Donostia | Bidasoa-Txingudi | Oarsoaldea | Buruntzaldea | Tolosaldea |
Goierri | Urola Garaia | Urola Erdia | Urola Kosta | Debagoiena |
Debabarrena | Al día

La renovada guardería de Bidebieta amplía hasta 75 sus plazas para menores de dos años

LA ESCUELA INFANTIL ESTÁ INTEGRADA EN EL CONSORCIO HAURRESKOLAK DEL GOBIERNO VASCO

Las nuevas instalaciones de Serapio Múgica, de más de 650 metros cuadrados, sustituyen al centro de Julio Urkijo



ARANTZAZU ZABALETA

DONOSTIA. La nueva escuela infantil de Bidebieta-Hirusta, situada en un antiguo edificio de Contadores de la calle Serapio Múgica, fue inaugurada la semana pasada con capacidad para 75 niños menores de dos años, es decir, con quince plazas más de las que ofrecía hasta ahora en las instalaciones que ocupaba en la calle Julio Urkijo. El nuevo centro está integrado en el Consorcio Haurreskolak del Gobierno Vasco, al igual que otras cuatro escuelas infantiles donostiaras. Así, aunque de titularidad municipal, la escuela está gestionada por el citado consorcio.

Una de las trabajadoras, en el nuevo centro infantil. FOTO: IKER AZURMENDI

La renovada guardería pública cuenta con siete aulas, tres de ellas para acoger a los niños de menos de un año y las cuatro restantes a los de entre uno y dos años. Las aulas están separadas mediante

mamparas, de manera que también pueden unificarse en función de las necesidades. Entre las instalaciones hay salas de cuna para los bebés, cocina, comedor, un aula de psicomotricidad, sala de materiales, vestuarios o aseos y un patio exterior, además de la zona de despachos. Todo ello repartido en 654 metros cuadrados de superficie.

Los responsables del centro ofrecen desde este mes servicios especializados en atención educativa y asistencial de la primera infancia. El horario de la guardería es de 7.30 a 18.00 horas y estará abierta durante todo el curso escolar, hasta el próximo mes de julio.

31 AÑOS La primera guardería en el barrio de Bidebieta se inauguró en el año 1975 en el caserío Moneda, a iniciativa de Kutxa, y después se trasladó a las instalaciones que ocupaba hasta ahora en la calle Julio Urkijo.

Las obras para construir las nuevas instalaciones han supuesto una inversión de casi 500.000 euros y han sido cofinanciadas por fondos europeos de desarrollo regional, los conocidos como iniciativa Urban.

SERVICIO DE COMEDOR Con la integración del centro de Bidebieta-Hirusta y otras cuatro escuelas infantiles donostiaras en el Consorcio Haurreskolak, sin embargo, los padres afectados han mostrado su preocupación por que el servicio de comedor que se ofrecía hasta ahora ya no está garantizado.

Así, los padres donostiaras han solicitado una reunión en diciembre para negociar un posible convenio que otorgue una subvención indirecta para poder financiar con ella el servicio de comedor a sus hijos. Concretamente, demandan una partida de al menos 200.000 euros anuales para repartir entre las cinco guarderías públicas de Donostia que son ahora parte del Consorcio del Gobierno Vasco.

Haznos tu página de inicio | Visite también www.noticiasdealava.com | www.noticiasdenavarra.com

© NOTICIAS DE GIPUZKOA

Avda. Tolosa 23 · 20018 Donostia · GIPUZKOA · Tel 943 319 200 · Fax Administración 943 223 900 · Fax Redacción 943 223 902

AURKIBIDEA / ÍNDICE

• Agurra / *Saludo*

3

1. Vida marina en la costa de Ulia

Julián MARTÍNEZ, Idoia ADARRAGA

2. Garai bateko Martutene. Jolas parkea eta zezen plaza

Maite ALBERO MENDIBURU

3. II. Errepublikaren Altzaren udaltxeko akten bidez

Aitor CEREZO BASELGA

4. Altza 1910-1940

M^a Rosario ROQUERO USSÍA

5. Leyenda y Megalitismo en el entorno de Peña Isasa (La Rioja)

Pilar PASCUAL, Pedro GARCÍA, Hilario PASCUAL

6. Torrillas: Una Villa entre Monarcas y Monasterios navarros y castellanos.

Logroño (La Rioja)

Pilar PASCUAL, Pedro GARCÍA, Hilario PASCUAL

7. Notas biográficas de la familia Lasa-Echarri

Francisco LASA ECHARRI

8. Retorno a Altza (I)

Fernando BARRERO ARZAC

9. Landarbaso... ¿Un enclave conocido?

JOXERRA

10. Actividades en torno al frontón de Herrera

Juan Mari GARIN KASARES

11. Bertsolari: Una sociedad con 25 años de vida

Pelegrín GONZÁLEZ

12. Bai Euskarari Akordioa Altzan

BIZARRAIN Kultur Elkarte



¿Qué hacemos?

Preescolar • Infantil • Primaria • Secundaria • Bachillerato • Ciclos formativos

La Salle

Preescolar e Infantil



Para un educador de un Centro La Salle lo más importante son las personas, alumno o alumna, chico o chica, niño o niña, joven o adulto.

Esta persona que va creciendo y que puede ser ayudada a madurar es lo más importante y el don más preciado. La formación, vista desde este ángulo, pretende educar la totalidad de la persona. La persona es un todo y, como tal, necesita ser atendida en su integridad.

Primaria



La Red de Colegios La Salle hace una oferta de educación en valores, precisamente, porque quiere atender todos los aspectos de la persona. Quiere educar su inteligencia y, también, quiere llegar a su corazón. Quiere que sea un buen profesional el día de mañana y también quiere que sea un buen ciudadano. Quiere contribuir a formar una persona capaz de pensar en los otros, de trabajar por una sociedad más justa y por un mundo donde los bienes estén mejor repartidos. Quiere una persona que esté bien informada y que sepa ser crítica en todo aquello que recibe. Quiere una persona que sepa leer la prensa, ver un programa de televisión, asistir a un espectáculo, visitar una exposición, gozar de un concierto, integrarse en un grupo de amigos o celebrar una fiesta.

ESO



La educación que se imparte en los Centros La Salle va más allá de aquello que es palpable y tangible. Tiene muy presente el sentido trascendente de la persona y el valor de la persona de Jesús como modelo que ayuda a respetar y amar a todos por igual.

Presentación.

Bachillerato



San Juan Bautista de la Salle (Reims-Francia 1651-1719) ya lo dejó escrito con estas palabras hablando de Jesús, Buen Pastor, y adelantándose a su tiempo. "Ésta ha de ser una de las principales preocupaciones de los que se dedican a educar: llegar a conocerlos y saber discernir la manera de tratarlos individualmente."

Fieles a estos pensamientos, los EDUCADORES de los Centros La Salle, Hermanos, Religiosos y Seglares avanzan en esta línea y dan a sus alumnos una educación integral, que va más allá de la enseñanza reglada, para llegar, con creatividad y originalidad, a todos los otros ámbitos en que se habrá de mover y desarrollar la persona con el objetivo de preparar buenos ciudadanos, capaces de ser críticos, libres y autónomos y, al mismo tiempo, respetuosos con los derechos de los otros.

Ciclos Formativos



Esta oferta educativa va más allá del entorno escolar y está avalada por miles de personas, que en nuestro entorno cercano y a lo largo y ancho del mundo, han pasado por sus centros, y han recibido una formación que les ha permitido su desarrollo como personas en los lugares en los que viven.



El carácter propio de los Centros La Salle, su constante renovación y adaptación a los nuevos tiempos y a las nuevas situaciones permite seguir adecuando este modelo de educación a los chicos y chicas de hoy. Seguir mirando al futuro en esta línea es nuestro principal reto.



Preescolar (0-3 años) e Infantil (3-6 años)

Programas innovadores para favorecer el aprendizaje.

Desde hace algunos años, en las Escuelas La Salle desarrollamos programas propios que complementan nuestra oferta educativa. Son programas de innovación que se aplican desde la Educación Infantil para que los niños y niñas comiencen a adquirir, desde la más temprana edad, instrumentos y herramientas que favorezcan los aprendizajes.

Estimulamos a nuestros alumnos y alumnas de manera global a través de programas adaptados a las necesidades educativas de: estimulación de la inteligencia - ULISES -, interiorización progresiva de las capacidades cognitivas - OPTIMIS -, realización de mapas conceptuales para aprender a sintetizar - MAPPING -, ejercicios motores para asegurar que

los niños y niñas pasen por todas las fases del desarrollo del sistema nervioso - CIRCUITOS DE LATERALIDAD - y para motivar e impulsar la creatividad y la estimulación de la inteligencia - CREA -.

En nuestras Escuelas, también, desde hace tiempo, aplicamos diferentes estrategias para favorecer el aprendizaje y ofrecer una atención más individualizada. Los trabajos en pequeños grupos, los talleres y los rincones de aprendizaje y juego nos ayudan en este sentido. Además, elaboramos proyectos, adaptados a cada clase, a través de los cuales los niños y niñas relacionan lo nuevo aprendido con lo que ya habían aprendido con anterioridad.

Centros La Salle. Preescolar e Infantil:

Guipúzcoa: La Salle Berrozpe. Andoain; La Salle San José. Beasain; La Salle Isasi. Eibar; La Salle San Marcial. Irún; La Salle. San Sebastián; La Salle San Luis. San Sebastián; La Salle San José. Zarautz; La Salle Legazpi. Zumárraga-Urretxu.

Vizcaya: La Salle. Bilbao; Nuestra Señora de Begoña. Sestao.

La Rioja: La Salle El Pilar. Alfaro.

Zaragoza: La Salle Montemolín.



Tenemos por objetivo conseguir que los alumnos de nuestras escuelas "aprendan a aprender" por sí mismos.



Centros La Salle. Primaria:

Guipúzcoa: La Salle Berrozpe. Andoain; La Salle San José. Beasain;
La Salle Isasi. Eibar; La Salle San Marcial. Irún;
La Salle. San Sebastián; La Salle San Luis. San Sebastián;
La Salle San José. Zarautz; La Salle Legozpi. Zumárraga-Urreixu.

Vizcaya: La Salle. Bilbao; Nuestra Señora de Begoña. Sestao.

La Rioja: La Salle El Pilar. Alfaro.

Zaragoza: La Salle Montemolín.

En la enseñanza primaria, la escuela ocupa un lugar preponderante en la vida del alumno. Es el escenario de aprendizajes, de relaciones, de socialización y descubrimiento.

En las Escuelas La Salle adaptamos el currículo a las características de los entornos sociales, culturales y lingüísticos de nuestros centros. Uno de nuestros objetivos es favorecer conductas integradoras, haciendo de la escuela un entorno rico en relaciones personales que fomente el espíritu crítico del alumnado. Para nosotros es fundamental ofrecer a los niños y niñas una educación integral basada en valores como la responsabilidad, la justicia, la tolerancia y la creatividad. Además, también, cuidamos la educación extraescolar con actividades deportivas, culturales, de convivencia y de ocio.

Los criterios metodológicos y el desarrollo de programas específicos como Ulises, Lectura Eficaz, IDEA, aprendizaje precoz del inglés, CREA, así como los agrupamientos flexibles, constituyen los elementos que dan coherencia al conjunto de actividades docentes. Nuestras escuelas están abiertas a la sociedad y a otras culturas, están comprometidas con el entorno y son innovadoras y creativas. En ellas, las personas, los alumnos, son los protagonistas.

Primaria (6-12 años)

La escuela como espacio de crecimiento humano y educativo.



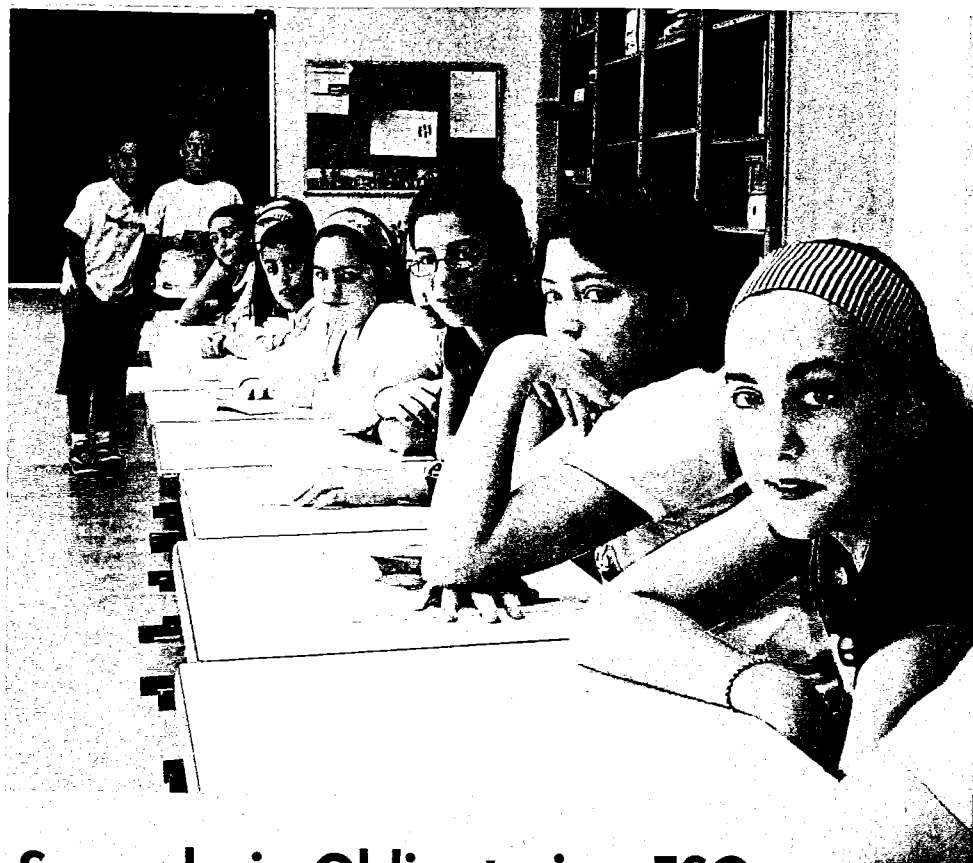
Centros La Salle. Secundaria:

Guipúzcoa: La Salle Berrozpe. Andoain;
La Salle San José. Beasain; La Salle Azitain. Eibar;
Irungo La Salle. Irún; La Salle. San Sebastián;
La Salle San Luis. San Sebastián; La Salle San José. Zarautz;
La Salle Legazpi. Zumárraga-Urretxu.

Vizcaya: La Salle. Bilbao; Nuestra Señora de Begoña. Sestao.

La Rioja: La Salle El Pilar. Alfaro;
Nuestra Señora de la Estrella. San Asensio.

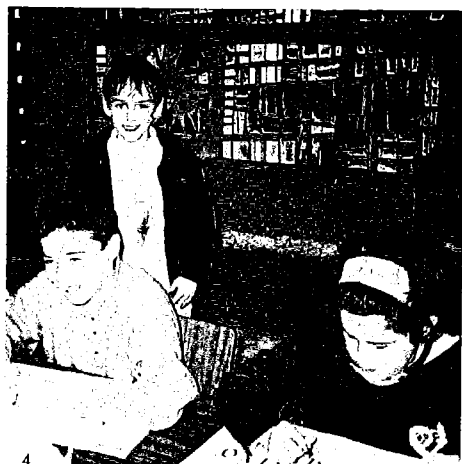
Zaragoza: La Salle Montemolín; La Salle F. Gran Vía.



Es ésta una etapa decisiva para dar una educación integral a los chicos y chicas y ayudarles a tomar sus decisiones de futuro.

Secundaria Obligatoria - ESO (12-16 años)

Creatividad, acompañamiento y atención a los jóvenes.



En nuestras escuelas trabajamos activamente en la educación de los chicos y chicas para que adquieran todos los conocimientos y capacidades intelectuales necesarios. Y también los formamos para que puedan ocupar, como ciudadanos, un lugar activo en la sociedad.

La sensibilidad hacia la innovación que caracteriza nuestras escuelas prepara a los chicos y chicas para adaptarse a una sociedad que evoluciona y cambia constantemente. Por eso, ponemos a disposición de los alumnos los medios tecnológicos y los equipamientos necesarios para conseguirlo. Nuestra estructura educativa parte de una formación genérica al inicio de la etapa, que

después se diversifica, atendiendo a las diferentes capacidades y opciones de los alumnos. Lo que favorece una educación personalizada para cada alumno y alumna.

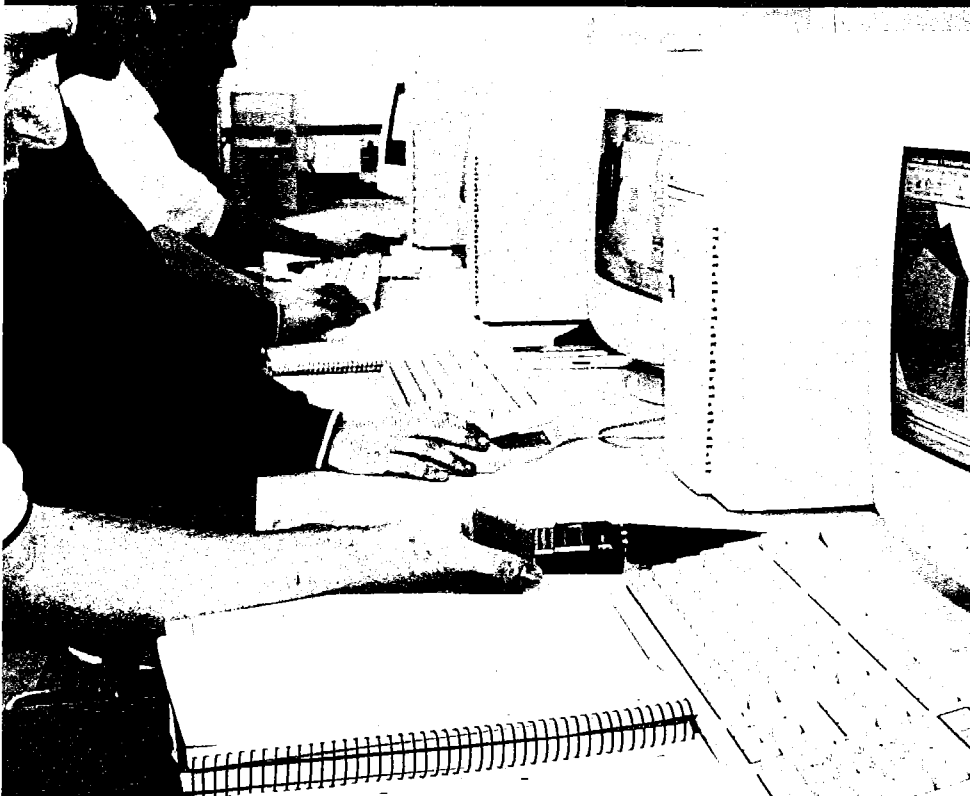
Es una etapa en la que cobra gran importancia la colaboración del profesorado para ayudar a los alumnos y a sus familias en las decisiones de futuro. La voluntad de servicio propia de nuestras escuelas se materializa en la acción tutorial individualizada, adaptada al entorno personal, escolar, familiar y social.



Bachilleratos participativos, con un seguimiento personal y orientados a facilitar la elección de los estudios superiores.

Bachillerato (16-18 años)

Calidad humana y profesional para preparar el futuro.



Centros La Salle. Bachillerato:

Guipúzcoa: La Salle Berrozpe, Andoain; La Salle Azitain, Eibar; Irungo La Salle, Irún; La Salle, San Sebastián.

Vizcaya: La Salle, Bilbao.

Zaragoza: La Salle F. Gran Vía; La Salle Santo Ángel.

Nuestra enseñanza está basada en una participación directa, donde el alumno es el auténtico protagonista de su formación. Damos una gran importancia al trabajo, al esfuerzo y a la convivencia entre los alumnos y el profesorado. Durante el Bachillerato, los estudiantes dispondrán de una asesoría personal, comprometida y seria que les orientará en la elección de la carrera universitaria o Ciclos Formativos de Grado Superior. Al mismo tiempo, podrán participar en sesiones de orientación que le ayudarán a definir sus preferencias profesionales.

Nuestro objetivo es que el alumnado obtenga una formación humana de calidad y que disponga de buenos medios tecnológicos y pedagógicos. De esta manera, trabajamos para que nuestros estudiantes estén totalmente preparados para abordar sus retos de futuro.

Las tutorías personalizadas son las herramientas de trabajo imprescindibles que les ayudarán a desarrollar los necesarios hábitos de organización del tiempo de estudio. Como persona, la formación humana se verá enriquecida con convivencias, salidas culturales, excursiones y la posibilidad de tomar parte en grupos y participar en celebraciones cristianas. Nuestra experiencia al servicio de los jóvenes nos ha enseñado a formar personas que acceden a la formación superior con unas grandes perspectivas de éxito.



Nuestros Centros Profesionales preparan a los profesionales de hoy.

Formación profesional

Ciclos de Iniciación Profesional

Ciclos Formativos de Grado Medio (+ de 16 años)

Ciclos de Grado Superior (+ de 18 años)

Ante el establecimiento de las nuevas tecnologías en nuestra sociedad y la necesidad social de especialistas, preparamos a los alumnos de Ciclos Formativos con un perfil donde destaca la eficiencia, la versatilidad y la capacidad de adaptación. Estos Ciclos aportan además de una cualificación técnica en el dominio de las nuevas herramientas, una gran capacidad para asumir responsabilidades de planificación, coordinación y control de trabajo.

Los Centros La Salle tienen unos rasgos diferenciales: más de cincuenta años de experiencia, vinculación a empresas, equipamientos

de última tecnología y una adecuación constante a las necesidades del entorno al que pertenecen. Todas las prácticas se realizan en equipo y existe una Bolsa de empresas con convenios en prácticas. También se ofertan las prácticas en empresas de países europeos y una Bolsa de Trabajo. La atención es personalizada para cada alumno y disponemos de un gabinete de orientación propio.

La formación integral y adaptada a las demandas del mercado.

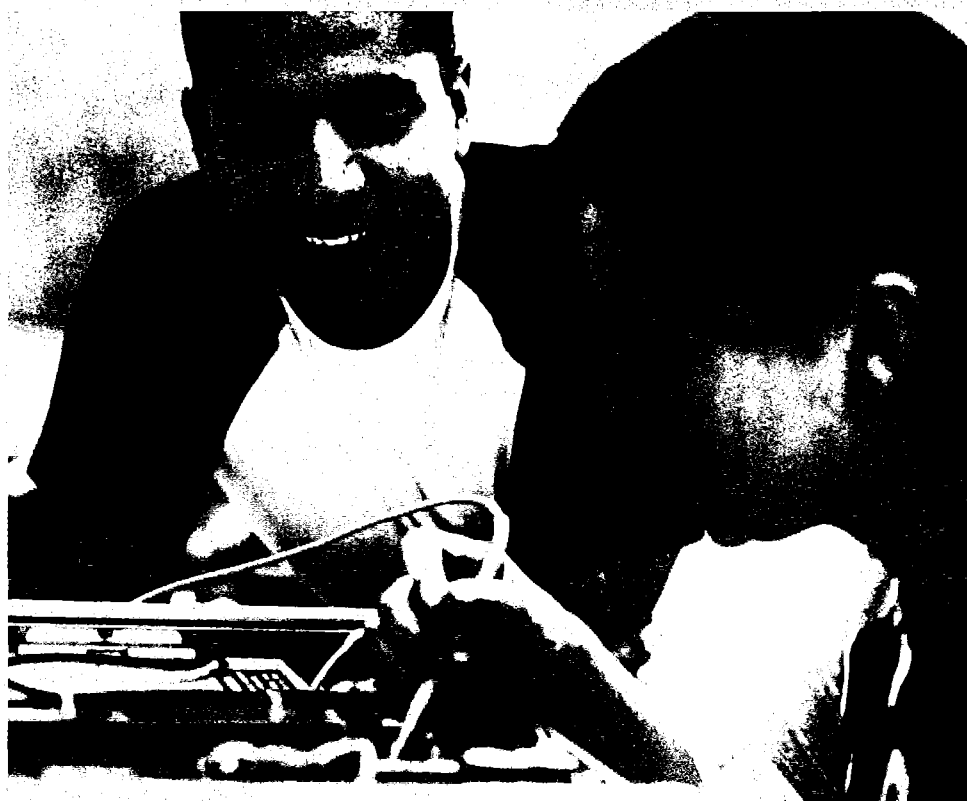
Centros La Salle. Formación Profesional:

Guipúzcoa: La Salle Berrozpe. Andoain; Irungo La Salle. Irún.

Zaragoza: La Salle Santo Ángel.

Huesca: Nuestra Señora de Guayente. Sahún.

**"Las claves para ser un buen técnico:
capacitación técnica, formación humana
y capacidad de adaptación."**



El hecho de que la oferta educativa La Salle exista en los cinco continentes permite conocer el entorno mundial y a la vez, poder realizar intercambios con alumnos a lo largo y ancho del mundo. Todo eso y la ayuda de profesionales, Hermanos y Seglares, hace que los Técnicos y Técnicos Superiores formados en nuestros Centros tengan un prestigio importante y puedan acceder al mundo laboral con facilidad, no sólo por su formación académica, sino también por sus valores humanos.

Con la educación como objetivo...

Has llegado al final de este folleto. Es posible que te preguntes si en La Salle además de las enseñanzas que os hemos presentado, tenemos otras ofertas educativas y culturales. Las presentamos aquí de manera general y genérica. Para saber más cosas puedes dirigirte al Centro La Salle que tengas más cerca o entrar en nuestra página web. <http://www.lasalle.es/bilbao/>

Actividades deportivas: Los Centros La Salle participamos en muchas modalidades deportivas, desde el fútbol al baloncesto, pasando por el atletismo o el ciclismo. Toda una oferta de posibilidades.

Tiempo de ocio: Programamos diversas actividades para compartir el tiempo de ocio; tales como: excursiones, campamentos de verano, colonias en lugares diferentes...

Ofrecemos también la posibilidad de dedicar un tiempo a la reflexión sobre la vida, a los valores, a la trascendencia, al sentido de la vida, la oración o compartir el Evangelio. La Salle ofrece la posibilidad de participar en grupos de reflexión.

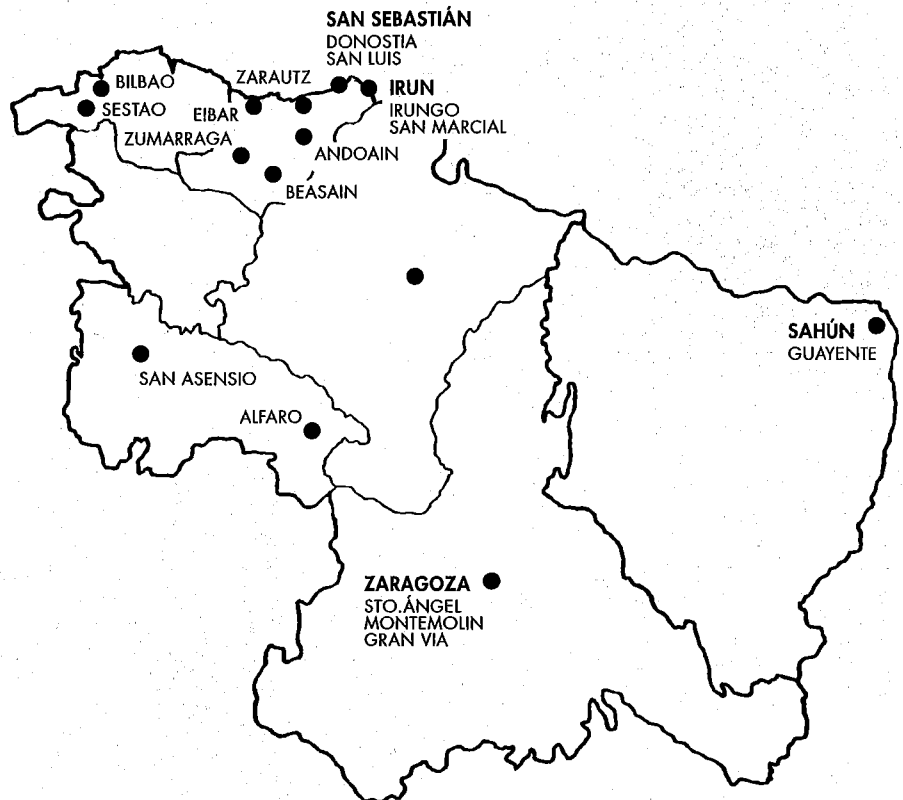
Proyectos de ayuda internacional: Nos acercamos a la realidad de los países menos desarrollados a través de grupos Tandanacui o de la ONG Proyde-Proega que favorecen la sensibilización y el compromiso a favor de lo más desfavorecidos en Países como República Dominicana, Ecuador, Eritrea...

Realidad social de nuestro entorno: La colaboración con las personas menos favorecidas y conocer la realidad social, educativa y económica de nuestro entorno se puede alcanzar mediante la participación en los grupos de voluntariado o en las campañas anuales que a lo largo del curso se realizan con este fin.

Las AMPAS, las Asociaciones de Padres y Madres, están a vuestro servicio; todos colaborando y dando soporte a las tareas educativas que La Salle promueve y anima en las ciudades y pueblos donde estamos presentes.

Afronta tu reto de futuro con La Salle.

Y ahora que habéis llegado al final no nos queda más que decirte: en la Salle encontraréis lo que deseáis para el desarrollo como persona de los chicos y chicas de hoy, que serán nuestros hombres y mujeres de mañana. El futuro comienza en la escuela y las Escuelas La Salle creen en un futuro mejor.



Una red de colegios cerca de ti.



ARAGÓN Huesca



SAHÚN
Ntra. Sra. De Guayente
Tel. 974 551 327
nsguayente@planalfa.es

Zaragoza



ZARAGOZA
La Salle E - Gran Vía
Tel. 976 306 060
lasallefz@planalfa.es



ZARAGOZA
La Salle Montemolin
Tel. 976 416 306
ismontemolin@planalfa.es



ZARAGOZA
La Salle Santo Ángel
Tel. 976 753 718
diresoz@lasalle.es

EUSKADI Guipúzcoa



ANDOAIN
La Salle Berrozpe
Tel. 943 590 557
lsbandoain@lasalleberrozpe.com



BEASAIN
La Salle San José
Tel. 943 880 139
lsallesjb@planalfa.es



EIBAR
La Salle Azitain
Tel. 943 121 698
lsallensoe@planalfa.es



EIBAR
La Salle Isasi
Tel. 943 120 213
salleisaside@planalfa.es



IRUN
Irungo La Salle
Tel. 943 628 411
irungolasalle@ilsalle.org



IRUN
La Salle San Marcial
Tel. 943 639 040
lsallesmi@planalfa.es



SAN SEBASTIÁN
La Salle
Tel. 943 454 400
lasallesdes@planalfa.es



SAN SEBASTIÁN
La Salle San Luis
Tel. 943 396 709
zuzandaria@sanluisasalle.com



ZARAUTZ
La Salle San José
Tel. 943 130 060
heczarautz@planalfa.es



ZUMARRAGA-URRETXU
La Salle-Legazpi
Tel. 943 721 514
leglasalleiz@planalfa.es

Vizcaya



BILBAO
La Salle
Tel. 94 44 70 950
lsallesab@planalfa.es



SESTAO
Begoñako Andra Mari
Tel. 94 49 63 832
nbsesstao@lasalle.es

LA RIOJA



ALFARO
La Salle El Pilar
Tel. 941 180 187
lsallepa@planalfa.es



SAN ASENSIO
Santa María de la Estrella
Tel. 941 457 169
smestrella@planalfa.es



www.lasalle.es/bilbao/

La Salle