



COMIENZA LA TRANSFORMACIÓN

HERRERA

ABIAN DA ERALDAKETA

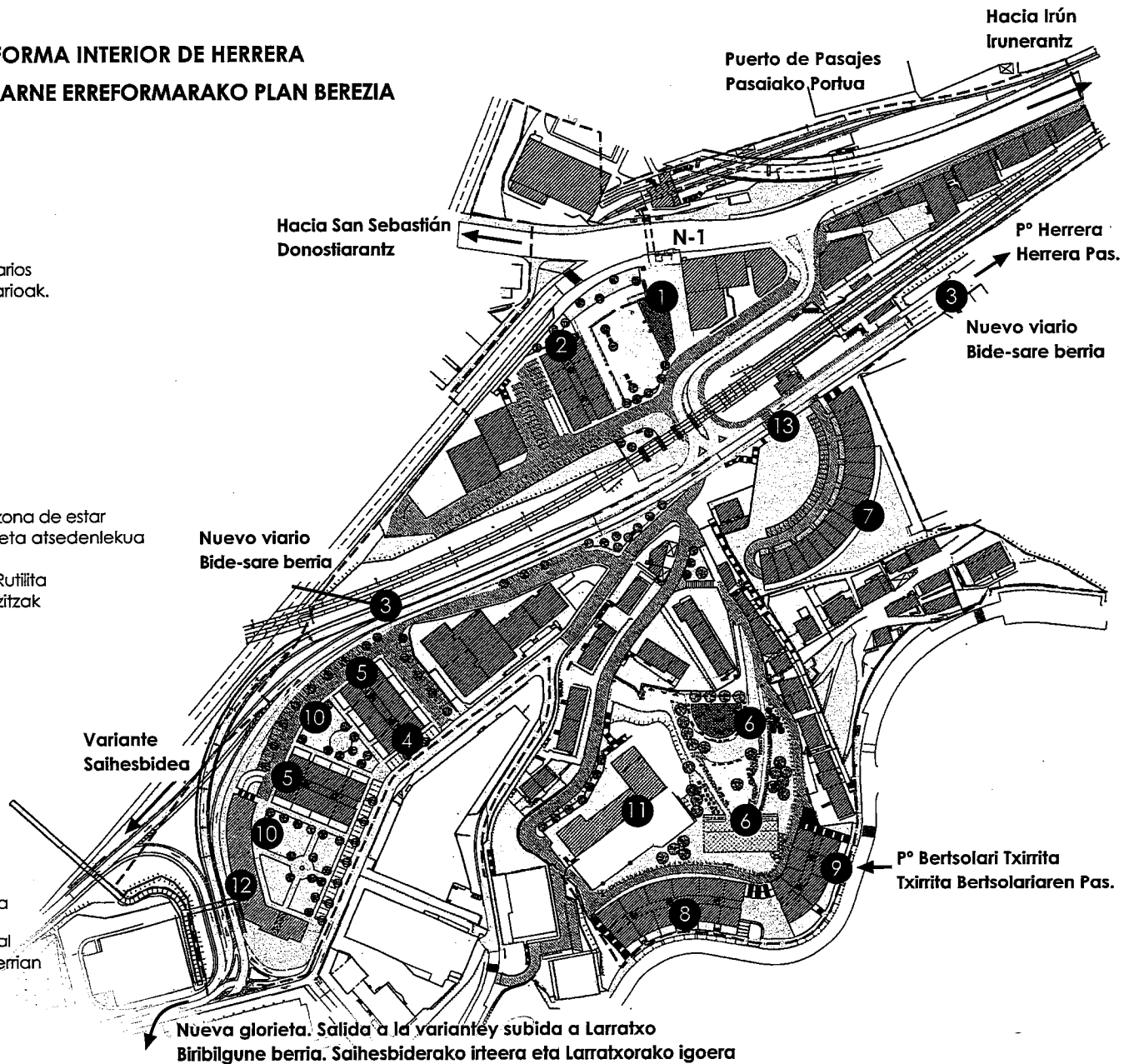


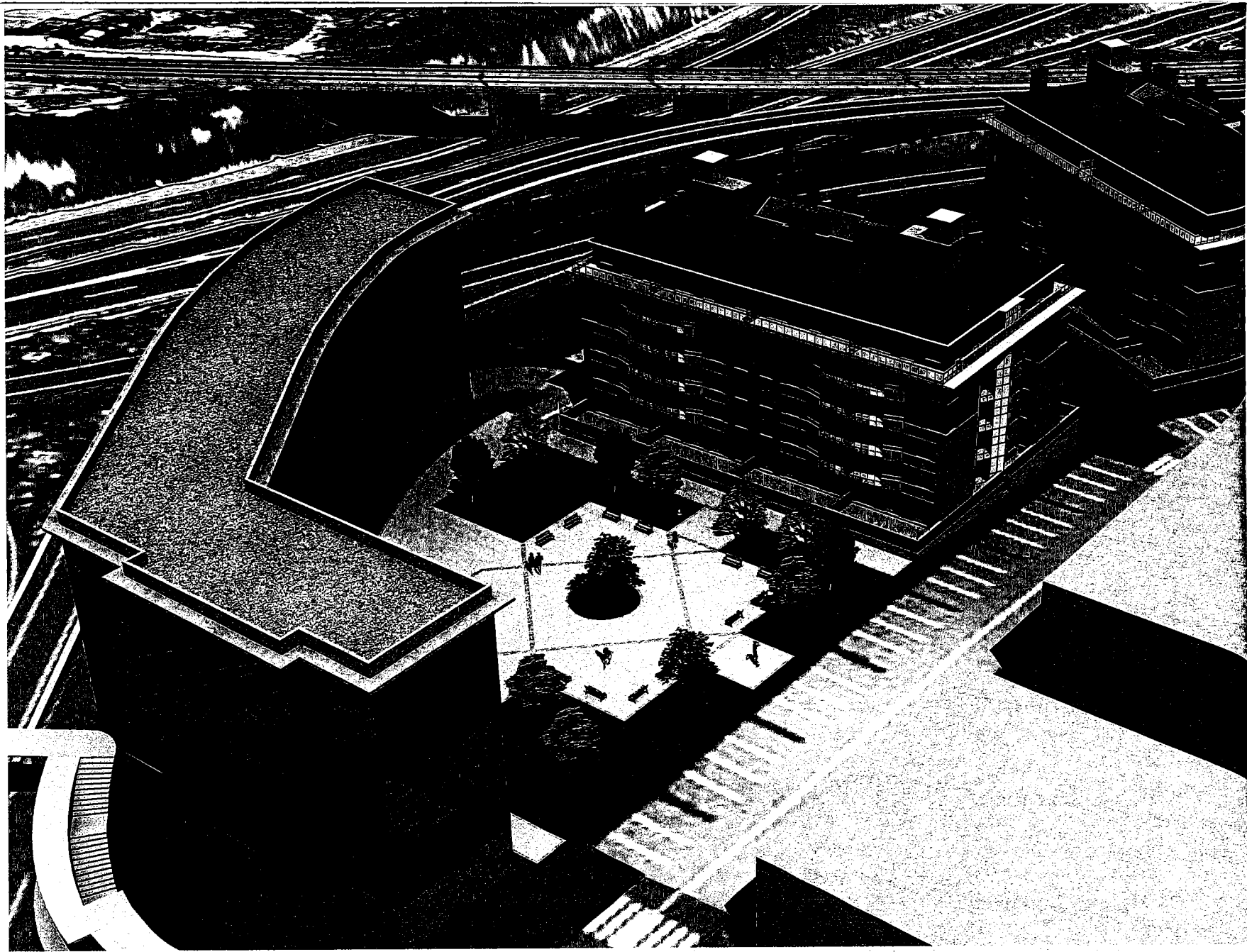
Donostiako Alkatea
El Alcalde de San Sebastián

AS434

PLAN ESPECIAL DE REFORMA INTERIOR DE HERRERA
HERRERA AUZOAREN BARNE ERREFORMARAKO PLAN BEREZIA

- ① Nueva Plaza de San Luis
San Luis plaza berria
- ② 40 VPO y locales comunitarios
40 BOE eta lokal komunitarioak.
- ③ Nuevo viario
Bide-sare berria
- ④ 24 VPO
24 BOE
- ⑤ 72 viviendas libres
72 etxebizitza libre
- ⑥ Frontón, parque infantil y zona de estar
Pilotalekua, haur-parkea eta atsedenlekua
- ⑦ Viviendas construidas en Rutilita
Rutilitan eraikitako etxebizitzak
- ⑧ 68 VPO
68 BOE
- ⑨ 30 viviendas libres
30 etxebizitza libre
- ⑩ Nuevas plazas
Plaza berriak
- ⑪ Colegio Público
Ikastetxe Publikoa
- ⑫ Edificio de oficinas
Bulegoak jartzeko eraikina
- ⑬ Colector bajo el nuevo vial
Kolektorea, saihesbide berria





Nuevas plazas y edificios en el antiguo solar de Ramón Vizcaíno Ramón Vizcaíno orube zaharreko plaza berriak eta eraikinak

NUEVAS VIVIENDAS

El P.E.R.I. consolida 539 viviendas y contempla la construcción de 234 viviendas en diferentes ámbitos:

- 40 viviendas de VPO en la Plaza San Luis con locales de equipamiento comunitario.
- 98 viviendas en la vaguada apoyadas en el vial de Bertsolari Txirrita, de ellas 68 de VPO.
- 96 viviendas en el antiguo solar de Ramón Vizcaíno, de las cuales 24 serán de VPO.

PLAZAS, ESPACIOS VERDES, DEPORTIVOS Y DE JUEGOS

Antigua zona de Ramón Vizcaíno

Se generan dos plazas de 1.900 m² y 860m² respectivamente, con juegos infantiles.

Plaza San Luis

- Ampliación y reurbanización de la plaza con el derribo de dos edificaciones, alcanzando una superficie de 2.615m².
- Creación de una zona de estar con arbolado y área de juegos infantiles.
- Ascensor público para acceder a la estación ferroviaria y a la Avenida José Elosegui.

Vaguada junto al Colegio Público de Herrera

Creación de un gran espacio verde deportivo con una superficie total de 5.792 m², distribuido en plataformas. Las dos primeras con zonas de estancia, arbolado y juegos infantiles y una tercera donde se ubica un frontón.

ETXEBIZITZA BERRIAK

BEPBari jarraiki, 539 etxebizitza finkatu eta 234 etxebizitza eraikiko dira eremu hauetan:

- 40 BOE San Luis Plazan, ekipamendu komunitariorako lokal eta guzti.
- Txirrita Bertsolariaren bidetari atxikita 98 etxebizitza ibarbidetan, horietatik 68 babes ofizialekoak.
- Ramón Vizcaíno orube zaharrean 96 etxebizitza, horietatik 24 babes ofizialekoak.

PLAZAK, BERDEGUNEAK ETA KIROL - ETA JOLAS-EREMUAK

Ramón Vizcaíno eremua.

1.900 m² eta 860m²-ko bi plaza jarriko dira, haurrentzako jolastokiekin.

San Luis Plaza

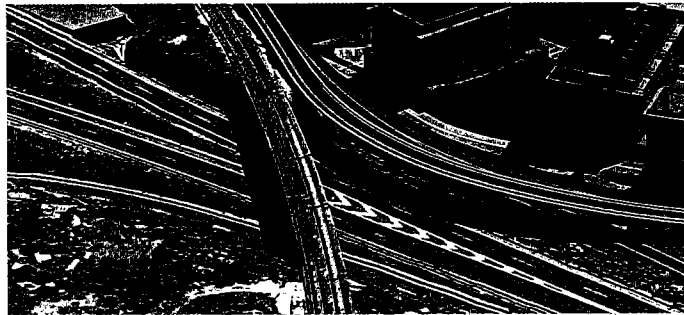
- Bi eraikuntza eraitsi eta plaza handiagotu eta berrurbanizatu egingo da; 2.615m² izango ditu.
- Atsedenlekua, zuhaitzekin eta haurrentzako jolastokiarekin.
- Igogailu publikoa, tren-geltokira eta Jose Elosegiren hiribidera igotzeko.

Herrerako Ikastetxe Publikoaren ondoko ibarbidea

Kirol-berdegune handi bat jarriko da, 5.792 m²-koa, eta hiru plataformatan antolatutako da. Bi plataformatan atsedenlekuak, zuhaitziak eta haurrentzako jolastokiak egongo dira eta hirugarrenean frontoia.

MEJORAR LA COMUNICACIÓN DEL BARRIO Y ELIMINAR LAS INUNDACIONES

- Creación de un nuevo viario paralelo a las vías ferroviarias que conecta directamente los paseos de Txingurri y Herrera y mejora las entradas y salidas desde la N-1 y la variante, reduciendo el tráfico de los viales internos.

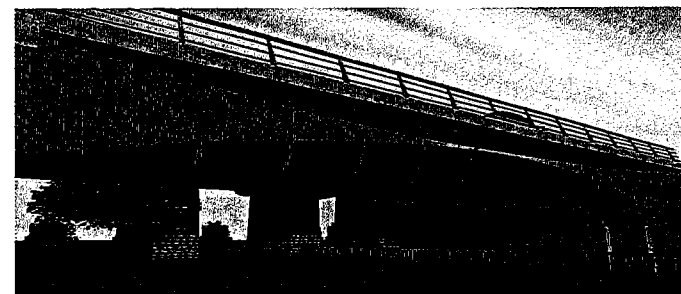


Viario paralelo a las vías ferroviarias
Trenbidearekiko paralelo joango den bidea

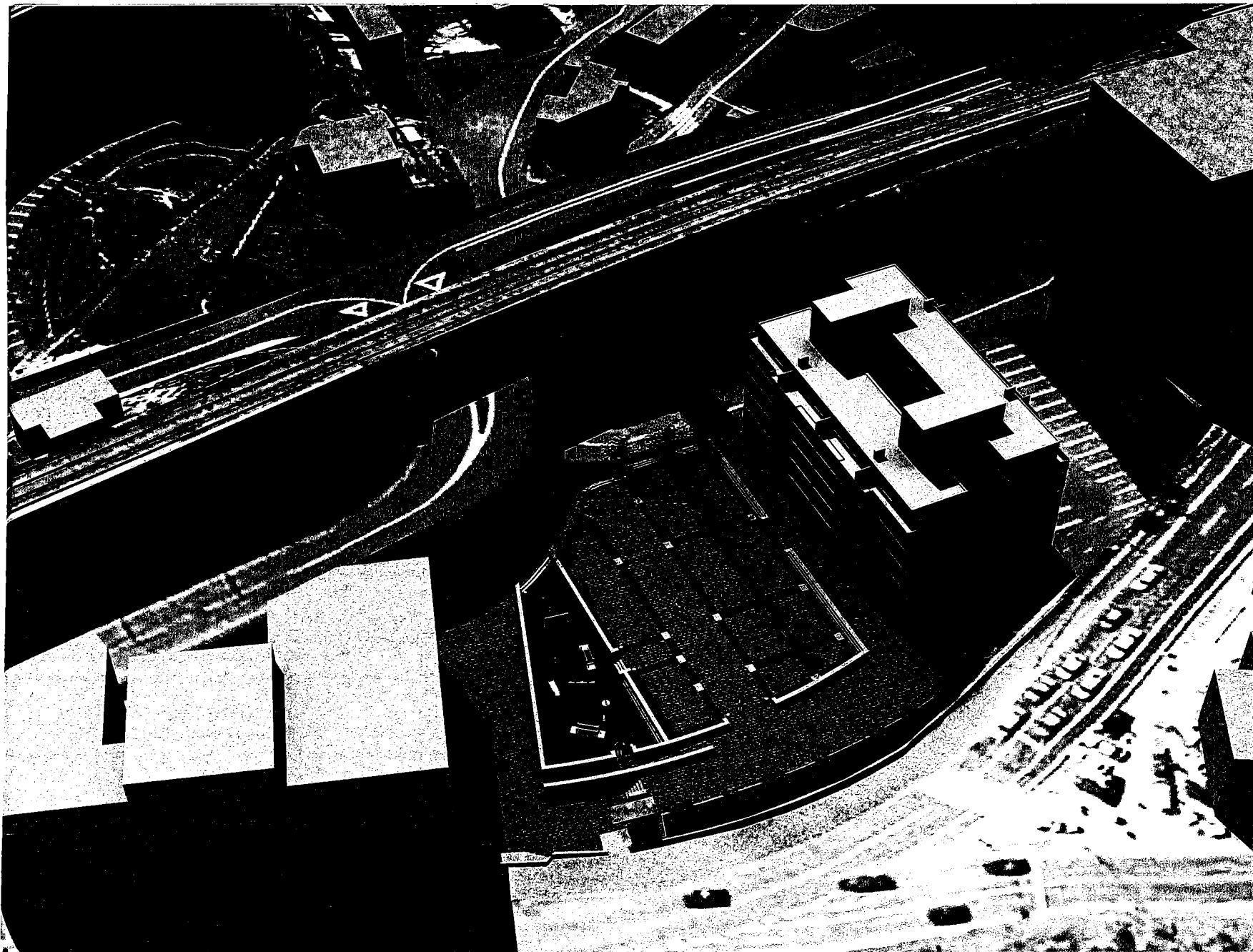
- Construcción de una nueva rotonda en la actual intersección del Paseo de Txingurri con el vial que desciende de Alza y el que sube a Intxaurren, para distribuir mejor la circulación hacia Larratxo y Herrera sin tener que pasar por la N-1.
- Resolución del problema de las inundaciones con la creación de un colector bajo el nuevo viario.
- Se crean 200 aparcamientos en los edificios de uso terciario, 163 nuevas plazas reguladas en superficie, además de los garajes de las nuevas edificaciones.

AUZOKO KOMUNIKAZIOA HOBETZEA ETA U HOLDE ARRISKUA KENTZEA

- Bide berri bat egitea, trenbidearekiko paralelo, Txingurri eta Herrera pasealekuak zuzenean lotzeko eta N-1 errepiderako eta saihebidetarako irteerak eta sarrerak hobetzeko; izan ere, barne-bideetako trafikoa murriztuko da.
- Biribilgune berri bat jartzea Txingurri Pasealekuaren, Alzatik jaisten den bidearen eta Itxaurren igotzen den bidearen elkargunean, Larratxo eta Herrerarako trafikoa hobeto antolatze aldera; izan ere, era horretan ez da N-1etik igaro behar.
- Bide berriaren azpian bat jartzea, uholdeen arazoa konpontzeko.
- Eraikin berrietako garajeaz gain, hirugarren sektorerako eraikinetan 200 aparkaleku jarriko dira eta azalera erregulatuak 163 plaza berri.



Nuevo viaducto y colector - Biaduktu eta biltegi berriak



Plaza y viviendas en San Luis y nuevo viario que conecta el P° de Herrera con el P° de Txingurri

Plaza eta etxebizitzak San Luisen eta Herrera Pasealekua eta Txingurrikoa lotzen dituen bide berria

Odón Elorza
Alcalde de San Sebastián Donostiako Alkatea

El Ayuntamiento donostiarra continúa con su compromiso de regenerar diferentes barrios de la ciudad. Ahora le toca el turno a Herrera cuya rehabilitación avanza. Con las actuaciones ya en marcha integradas en el Plan Especial de Reforma Interior de Herrera (P.E.R.I.) y en el sistema general viario, el barrio está siendo objeto de una transformación esperada por los vecinos, que convertirá a Herrera en un barrio moderno y de calidad urbanística. Además, como complemento a este Plan que se ejecuta, el Gobierno de la ciudad ha encargado la elaboración de un estudio para facilitar la movilidad y la accesibilidad entre Herrera y Alza.

Confío en que las molestias a los vecinos sean soportables. En todo caso, les pido disculpas.

El Plan en ejecución persigue los siguientes objetivos:

- Incorporación de un nuevo sistema viario de entrada y salida desde la N-1 y la variante.
- Construcción de 234 viviendas, de ellas 132 de VPO.
- Resolución de los problemas de saneamiento e inundaciones.
- Ordenación de los espacios libres con la creación de plazas, zonas verdes y deportivas.
- Reurbanización de calles.

Un conjunto de actuaciones que contribuirán al nacimiento de la nueva Herrera, con una inversión de 20 millones de euros y un plazo de ejecución aproximado de 3 años.

Donostiako Udala hiriko hainbat auzo zaharberritzeko konpromisoa betetzen ari da. Oraingoan, Herreraren txanda da: auzoaren zaharberritzea aurrera doa. Herrera Auzoaren Barne Erreformarako Plan Berezia (BEPB) eta bide-sistema orokorra oinarri abian jarritako jardueri esker, auzotarrek espero zuten eraldaketa gauzatzen ari da; Herrera hirigintza-kalitate handiko auzo moderno bilakatuko da. Gainera, martxan dagoen Plan horren osagarri, Udalak Herrera eta Alza bitarteko mugikortasuna eta irisgarritasuna errazteko azterlan bat egitea eskatu du.

Espero dut auzotarrek eragozpenak jasan ahal izatea. Edozein modutan, barkatu sor daitezkeen arazoak.

Aipatu Planaren helburuak hauek dira:

- N-1 errepidetik eta saihesbidetik sartzeko eta irteteko bide-sistema berri bat jartzea.
- 234 etxebizitza eraikitzea, horietatik 132 babes ofizialekoak.
- Saneamendu - eta uholde- arazoak konpontzea.
- Eremu libreak antolatzea, plaza, berdegune eta kirol-eremuak sortuz.
- Kaleak berrurbanizatzea.

Jarduera-multzo horri eskera Herrera berria sortuko da; guztira 20 milioi euro inbertituko dira eta lanek hiru urte iraungo dute, gutxi gorabehera.

PLAN ESPECIAL DE REFORMA INTERIOR DE HERRERA
HERRERA AUZOAREN BARNE ERREFORMARAKO PLAN BEREZIA

- ① Nueva Plaza de San Luis
San Luis plaza berria
- ② 40 VPO y locales comunitarios
40 BOE eta lokal komunitarioak.
- ③ Nuevo viario
Bide-sare berria
- ④ 24 VPO
24 BOE
- ⑤ 72 viviendas libres
72 etxebizitza libre
- ⑥ Frontón, parque infantil y zona de estar
Pilotalekua, haur-parkea eta atsedenlekua
- ⑦ Viviendas construidas en Rutilita
Rutilitan eraikitako etxebizitzak
- ⑧ 68 VPO
68 BOE
- ⑨ 30 viviendas libres
30 etxebizitza libre
- ⑩ Nuevas plazas
Plaza berriak
- ⑪ Colegio Público
Ikastetxe Publikoa
- ⑫ Edificio de oficinas
Bulegoak jartzeko eraikina
- ⑬ Colector bajo el nuevo vial
Kolektorea, saihesbide berrian

