

PARKING
PARA VECINOS LARRATXOKO
DE LARRATXO AUZOTARRENTZAT
256 PLAZAS PARA ALZA PARKINA

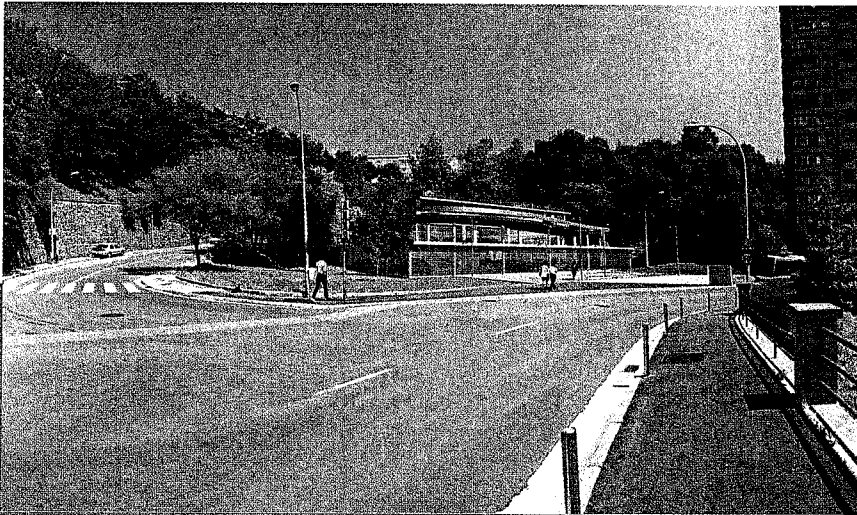
Atendiendo el grave problema de la falta de plazas de estacionamiento existente en Larratxo, el Ayuntamiento de San Sebastián ha iniciado la construcción de un aparcamiento en uno de los escasos solares disponibles del barrio.

Este nuevo aparcamiento para residentes, impulsado desde el Patronato Municipal de la Vivienda, contará con 6 plantas y una capacidad para 256 vehículos.

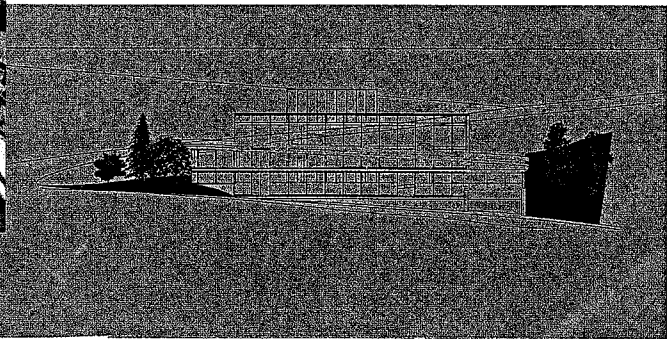
Esta Alcaldía cumple así con lo prometido a los vecinos de Larratxo y ayudará a evitar el aparcamiento de vehículos encima de las aceras y en los pasos de peatones.

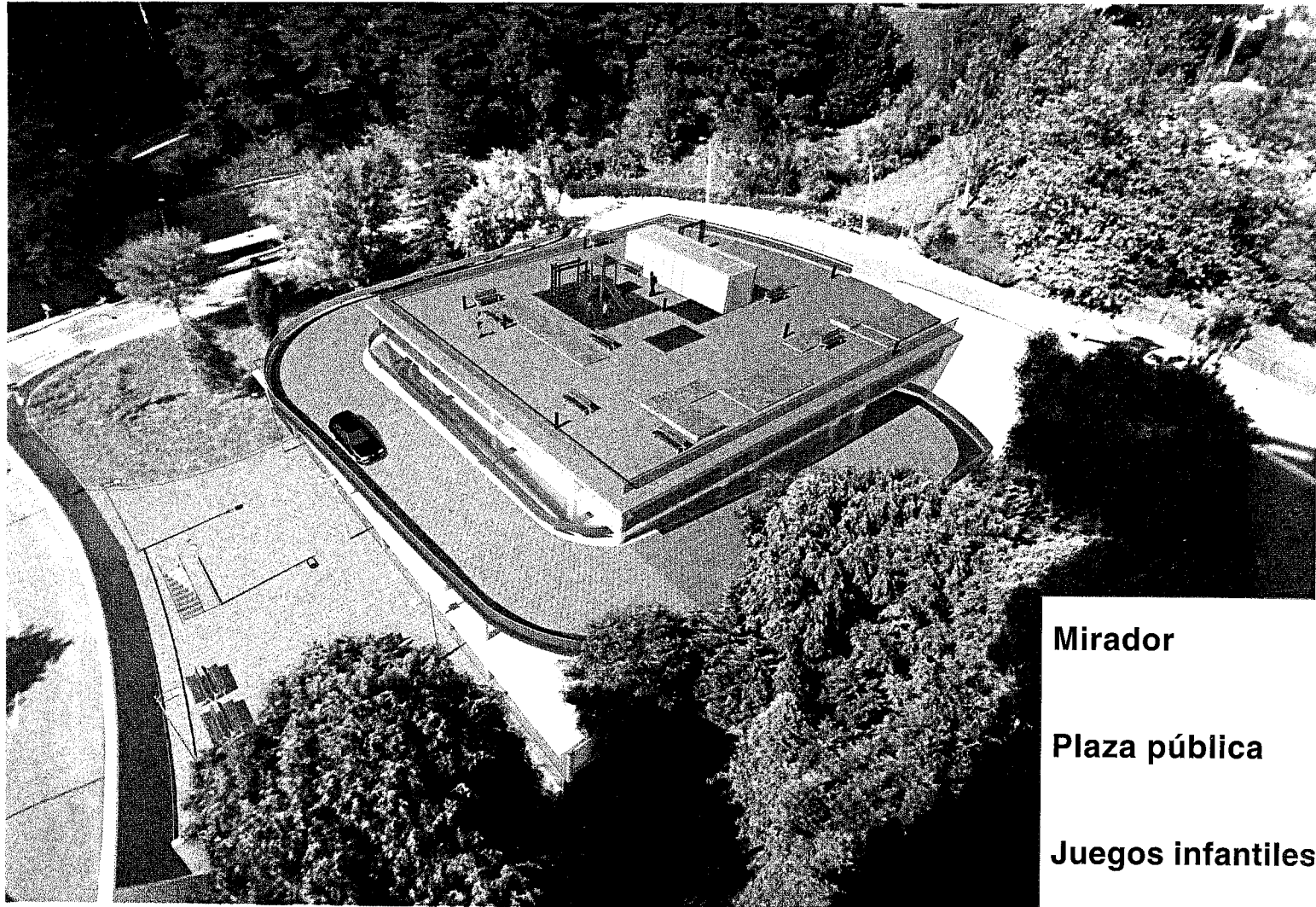
El parking de Larratxo supone una de las 24 actuaciones puestas en marcha por el Gobierno Municipal, para modernizar y fortalecer Alza, mejoras que solucionarán problemas urbanísticos, sociales y medioambientales de este barrio donostiarra.

ODON ELORZA Alcalde de San Sebastián



El edificio singular tiene un aspecto escalonado y semitransparente por la malla tejida de acero inoxidable empleada en el exterior.

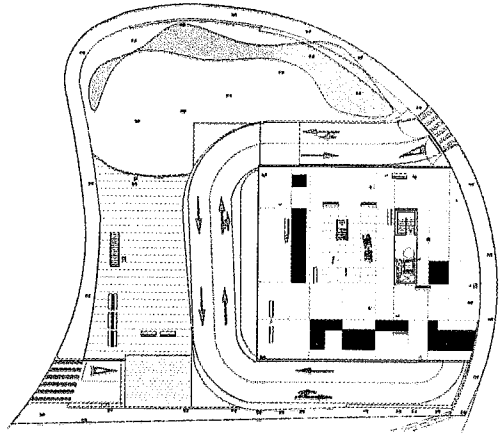
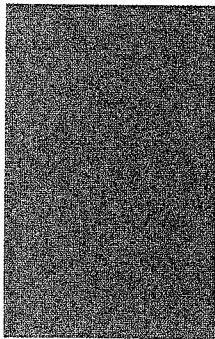
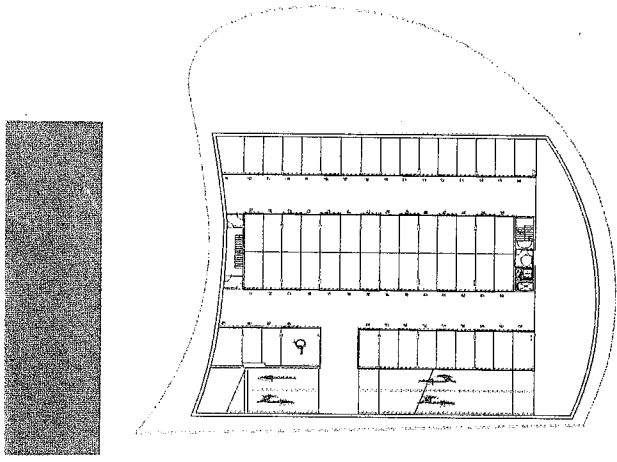




Mirador

Plaza pública

Juegos infantiles



CARACTERISTICAS GENERALES

PRECIOS DE REFERENCIA:

Entre 12.000 euros y 14.100 euros en función de las características de cada plaza y su situación.

DIRECCIÓN:

Entre el Paseo Leosiñeta y el Paseo Lau-Haizeta.

EMPRESA Y PRESUPUESTO:

Construcciones Amenabar. 2.926.929 euros.

PLAZO:

13 meses (inicio: Julio de 2002).

CUALIDADES:

256 plazas para residentes divididas en 6 plantas, 3 plantas subterráneas y tres en superficie y con una plaza pública con juegos infantiles en la parte superior.

EZAUGARRI NAGUSIAK

ERREFERENTZIZKO SALNEURRIAK:

12.000 euro eta 14.100 euro bitartean, solairuen eta aparkaleku tokien arabera.

HELBIDEA:

Leosiñeta eta Lau-Haizeta Pasealekuen artean.

ENPRESA ETA AURREKONTUA:

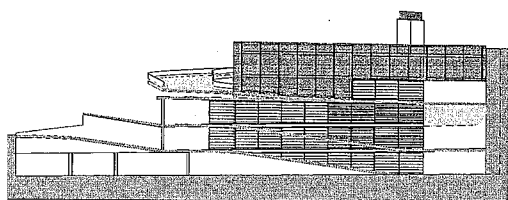
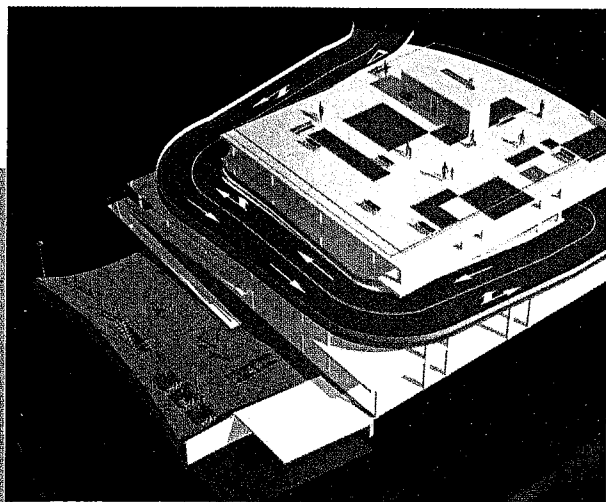
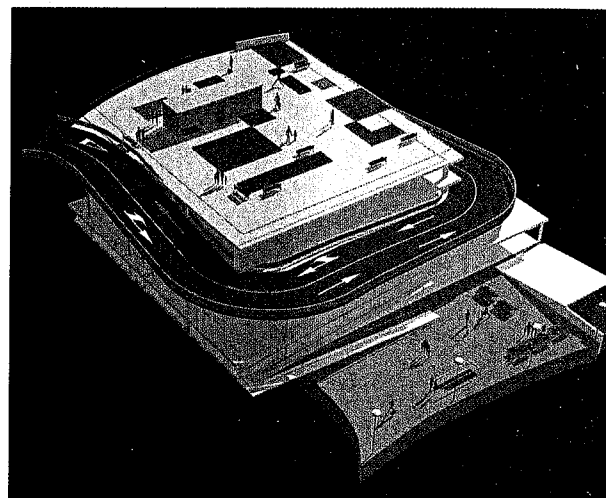
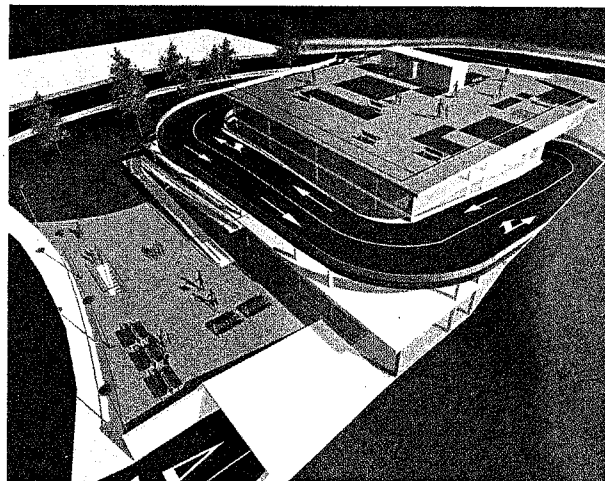
Construcciones Amenabar. 2.926.929 euro.

EPEA:

13 hilabete (hasiera: 2002go Uztaila).

BEREZITASUNAK:

256 aparkaleku auzokoentzat, 6 solairutan bananduta, eta haurrentzako jolasak dituen plaza bat eraikinaren gainaldean.



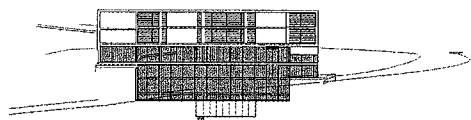
Larratxon dagoen aparkaleku tokien arazo larriari erantzunez, Donostiako Udalak parkin baten eraikina hasi du auzoan dauden lur sail eskasenetako batetan.

Auzokoentzat aparkaleku berri honek, Etxebizitza Udal Patronatutik bultzatuta, 6 solairu eta 256 automobilentzako tokia izango du.

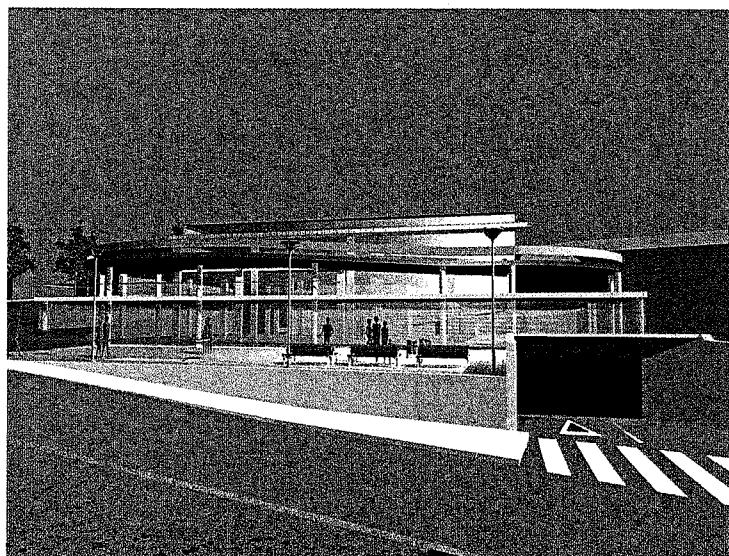
Alkatagoak, honela, Larratxoko bizilagunei agindutakoarekin betetzen du eta espaloi gainera eta oinezko pasabidetan automobilen aparkalekua galerazten lagunduko du.

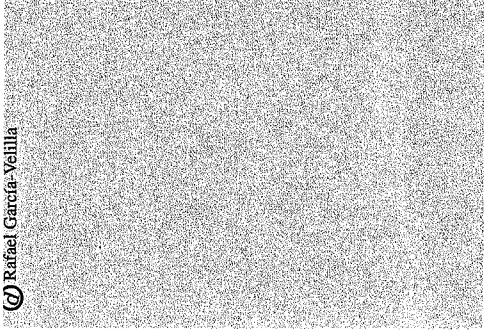
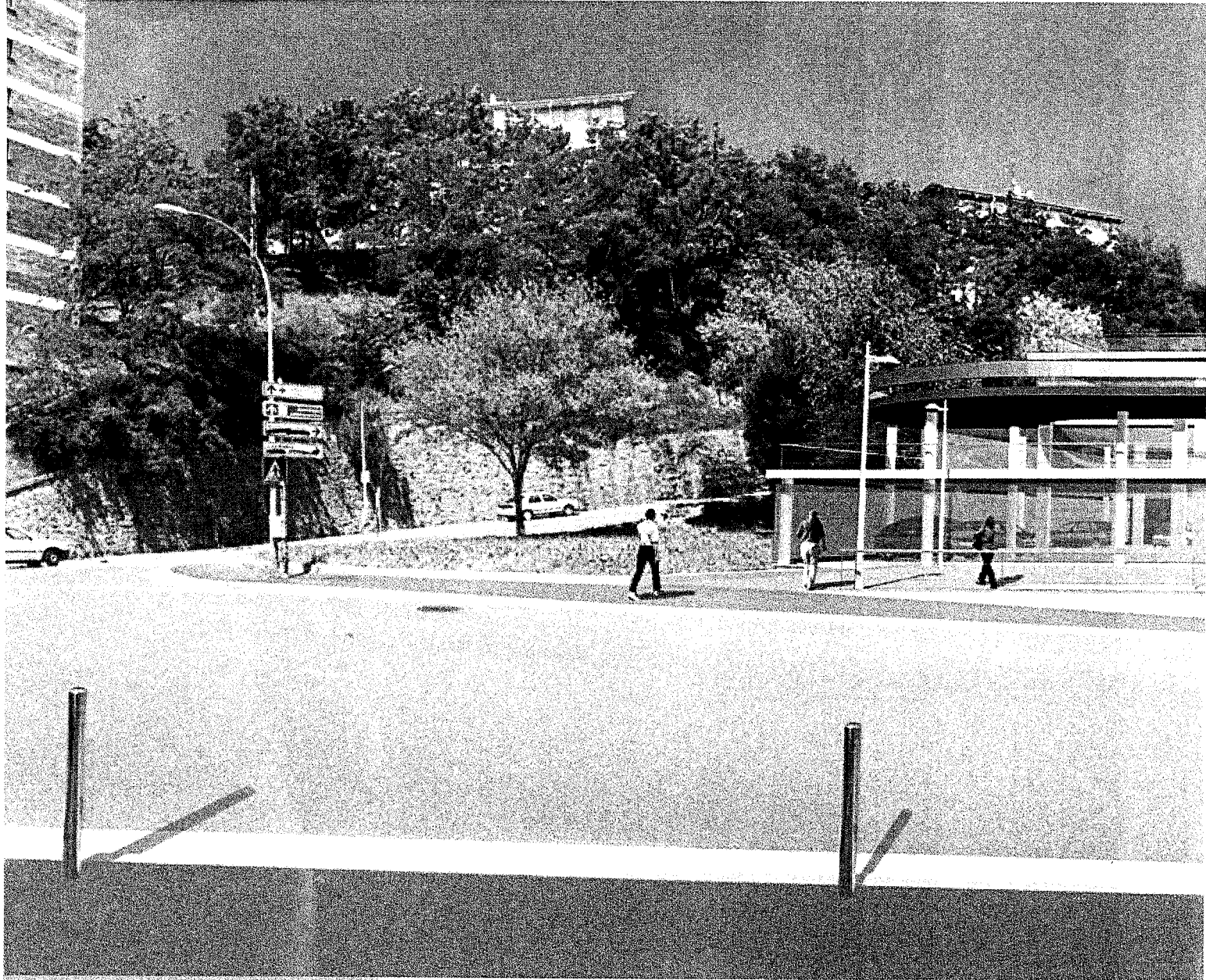
Larratxoko parkina, halaber, Altza eraberritzeko eta indartzeko Udal Gobernuak jarri dituen 24 ekintzen artean dago. Hobekuntza hauek arazo urbanistikoak, gizartekoak eta ingurumenekoak konponduko dituzte.

ODON ELORZA Donostiako Alkatea



Eraikina, nahiko bitxia, eskailera itxura du eta nahiko transparentea da, kanpokaldean erabili den altzairuzko sare bati esker.





ALCALDIA



ALKATEGOA

**Donostiako Udala
Ayuntamiento de San Sebastián**

