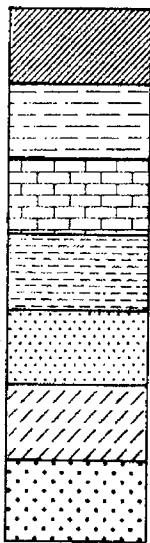
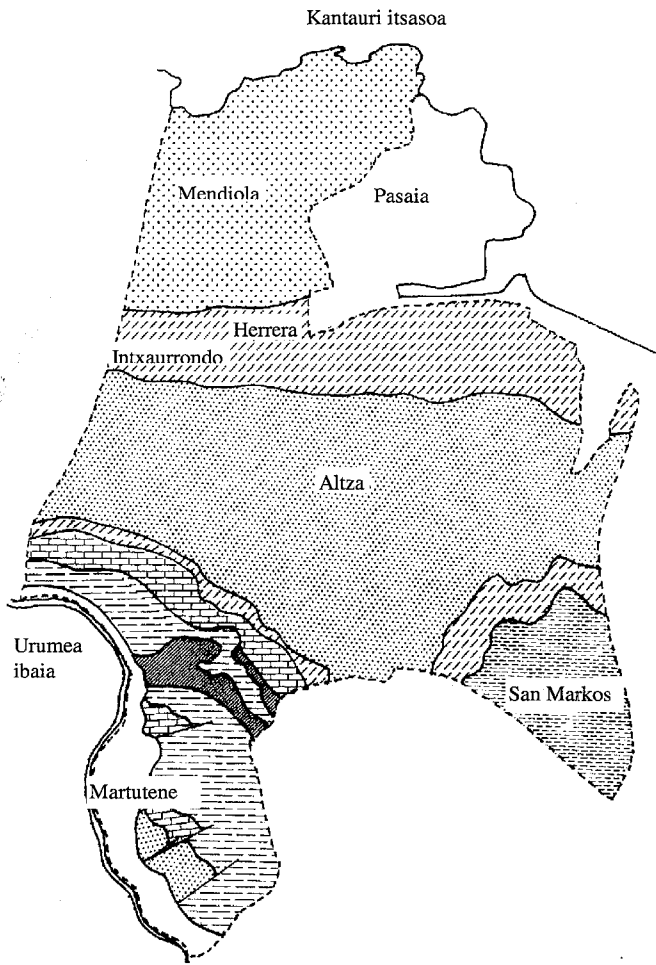


# ALTZAKO MAPA GEOLOGIKOA



1. GOI-TRIASIKOA (220 m.u.) - buztinak.
2. JURASIKOA (180 m.u.) - karriak.
3. URGONIARRA (120 m.u.) - karriak.
4. ALBIENSEA (100 m.u.) - konglomeratuak eta harearriak.
5. GOI-KRETAZIKOA (80 m.u.) - harearriak eta buztinak
6. MAESTRICHTIENSEA-DANENSEA (60 m.u.) - karriak eta margak
7. PALEOZENOA-EOZENOA (50 m.u.) - harearriak

Altzan ikus ditzakegun arroka guztiak itsas hondoetan denbora pasa ahala pilatu diren materialez eratu dira. Zaharrenak Sarruetan daude eta berrienak Mendiola aldean. Pilatutako materialen artean ikus ditzakegu garai haietako landare eta animalien arrastoak fosilak bihurturik.


Ibilbide honetan protagonistak harriak dira. Astigarraga eta Altzako muga inguruan ordu pare bat ibili ondoren Altzako inguruetan dauzkagun harriak zaharrenak ezagutzeko parada izango dugu.

## Astigarraga



ibilaldi

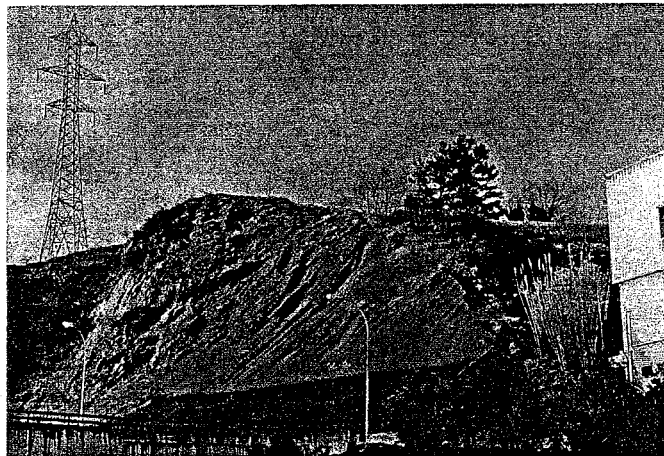
# harrigarria Altzako inguru geologikoa


 Ibilbidea Lau-Haizetako bideturutzan hasten da. Sarruetako bidea hartuta Isabel-etxera helduko gara eta, bide nagusia utzita, ezkerretara joko dugu baratz ondoko bidetik behera poligonoraino. Poligono barruan gaudela Mateo-erota kalean sartuko gara eta 3. zenbakiaren parean ibilbidearen lehen interesgunera iritsiko gara.

1

Sarruetako  
diapiroa

Diapiro hitzak arroka mota bat izendatzen du. Hasiera batean arroka hauek beste arroka berriago eta pisutsuagoen azpian zeuden baina, dentsitate gutxiago dutenez, igo egiten dira lurrazalera, lehenik lurrazala konkortuz eta azkenean hautsiz. Diapiro arruntenak diapiro gazi triasikoak dira (200-230 milioi urte), gehienbat buztinez osaturik, kolore ezberdinekoak dira (berdaskak edo goriskak, Mateo-errotan dagoenaren antzekoa), eta gatzak eta igeltsoak ere badituzte. Honelako arrokek adierazten digute inguru hau garai horretan kontinentalak zela edota klima lehor muturrekoa.




 Industrialdean barrena Astigarragako lurretan sartuko gara. Andras Iturritan ondotik pasa ondoren, mendi bidea hartuko dugu. Laster Laubirietan Altza eta Astigarragaren arteko mugarria ikusiko dugu gure ezkerrean. Erdiko bidetik jeitsi eta Telleri-bia baserriaren ondotik pasa eta gero berriro igo, berr ere mendiko bidetik, Petritegiko ur-araztegiaren goialdera iritsi arte. Astigarragako bidean bigarren behaketa egingo dugu.

Menditxoko  
ofitak

2

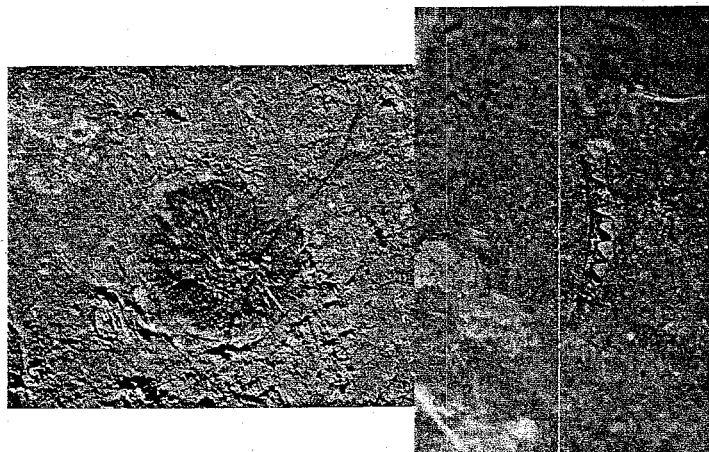
Aurrerago ikusitako diapiroarekin loturik, noiz-behinka gertatzen da gatzen bultzadarekin batera, lur azalera ofita izeneko beste arroka batzuk ateratzen direla. Arroka berdeska eta pisutsu hauek garai bolkanikoan eratu ziren, urturiko magmatik hasita luraren gainazalaren barnean hoztu zirelarik. Ofita arrokek, beste osagai batzuen artean, material magnetikoak dauzkate eta horregatik iman bat hurbiltzen badiegu imana orientatuko da.

 Etorritako bidetik bueltan, Altza bidea hartuko dugu Buenaventura baserriaraino. Bertako harrobian, Arkaitz-txiki muiinoa poliki-poliki "jaten" ari den harrobian, ibilbidearen ustekabe berri batekin topo egingo dugu: orain dela 100 milioi urte pasatxoko Koralezko arrezifea... gure etxe ondoan. Harrigarria!

Arkaitz-  
txikiko  
fosilak

3

Kararia da Euskal Herriko arrokarik ezagunena. Bere ezaugarritik garrantzitsuen zera da: izaki biziei esker eratu izatea. Gure txoko honetan, hain zuzen ere, koralezko arrezifeei esker. Garai honetan zegoen izakirik ugariena kopa itxurako errudisto izeneko "txirla altu" bat zen. Hemengo kararrien gauzarik ikusgarriena koralen ezohiko ugaritasuna da, betiere beste animalia eta landareekin nahasturik.



Animalia eta landare ugaritasun hau izateko, eta batez ere hainbeste koral izateko, klima eta inguru jakin batean behar ziren bizi: sakonera gutxi urak, 50-80 metro tartekoa; uraren batez besteko temperatura 21° eta 30° -koa; ur gardenak... Hau da, garai honetan Euskal Herria tropikala zen.