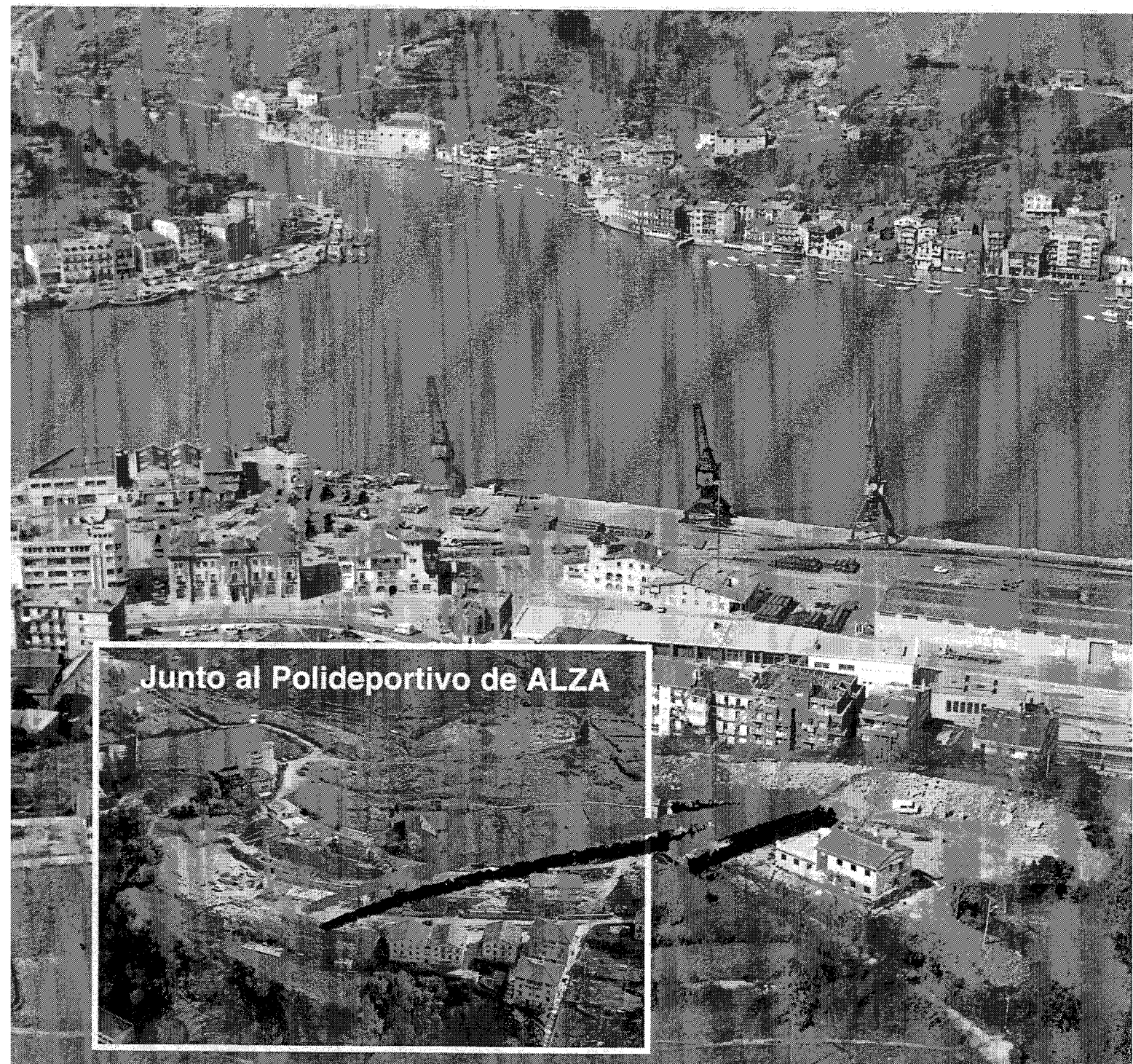


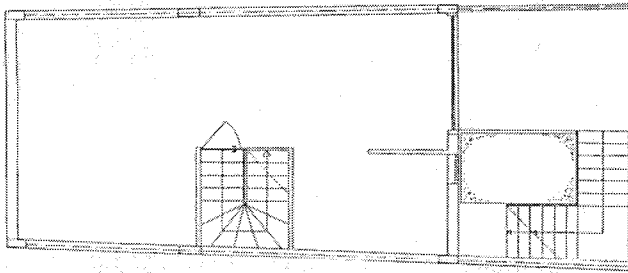
VILLAS ADOSADAS UNIFAMILIARES EN BUENA VISTA (ALZA)

Rodeadas de un nuevo parque público
de 4.000 m²

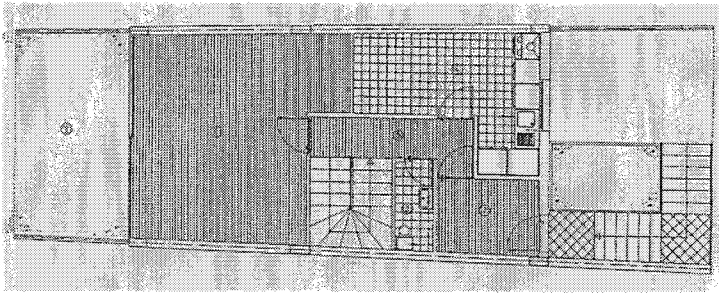
Junto al Polideportivo de Alza, frente a Jaizkibel y con vistas inmejorables
 a la Bahía y Puerto de Pasajes.



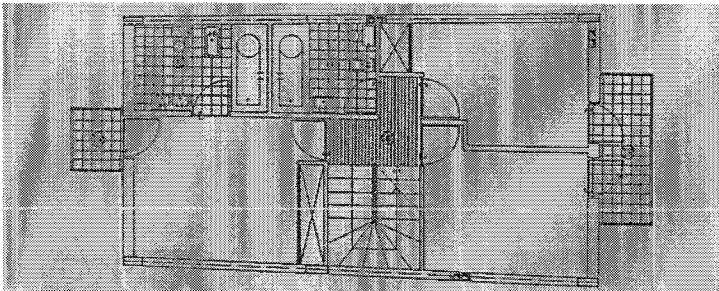
15 villas unifamiliares de 4 plantas adosadas, con parcela de jardín privado.



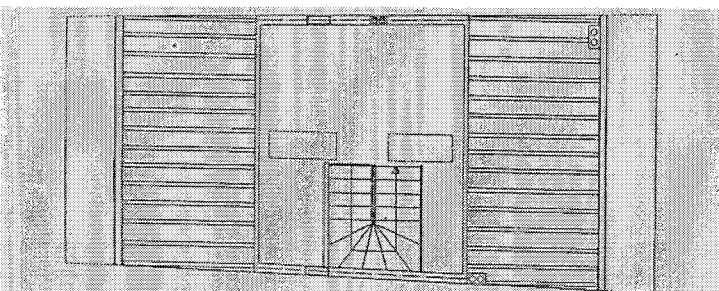
- **Planta semisótano:** 2 plazas de garaje y txoko.



- **Planta baja - entrada principal:** Hall, aseo, cocina y salón-comedor con salida independiente al jardín.



- **Planta primera:** 3 habitaciones, 2 baños, pasillo.



- **Planta segunda o bajo cubierta:** Estudio o sala de juegos para niños, o biblioteca...

MATERIALES DE CALIDAD

- Aislamiento en fachadas con *POLIURETANO* proyectado.
- Carpintería exterior de *PVC*.
- Ventanas con cierres de goma y acristalamiento *CLIMALIT 4-6-4*.
- Persianas de *PVC*.
- Puertas macizas molduradas.
- Suelos de cocina y baños con *GRES* de primera calidad.
- Instalación eléctrica y de fontanería de acuerdo con las normas de industria.
- Calefacción individual en cada vivienda.
- Cocina totalmente equipada. Etc.

¡Muy importante!

OFRECEMOS LA POSIBILIDAD
DE MODIFICAR
LA DISTRIBUCIÓN
DE LA VIVIENDA

PRECIOS DIRECTOS
DE CONSTRUCTOR,
SIN INTERMEDIARIOS,
SIN COMISIONES.

FACILIDADES DE PAGO