

SIGNATURA=

SIG ANTIGUA=007-19

CLASIFICACION=D-11 OBRAS. EDIFICIOS PARTICULARES

AÑO INICIAL=1927

AÑO FINAL=1927

DESCRIPCION=CASERIO GOMISTEGUI EN PASAGES DE SAN PEDRO DE LA
EXCMA. SRA. MARQUESA DE SAN MILLAN

TOPONIMICOS=1940, GOMISTEGI, 004, 006

ONOMASTICOS=SAN MILLAN, MARQUESA DE; ARQ CORTAZAR, RAMON

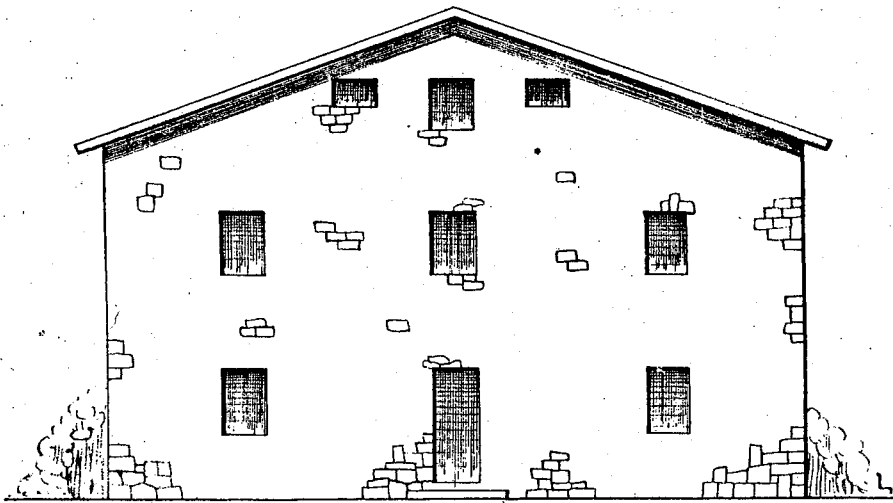
TEMAS=

INCLUYE=1 PLANO

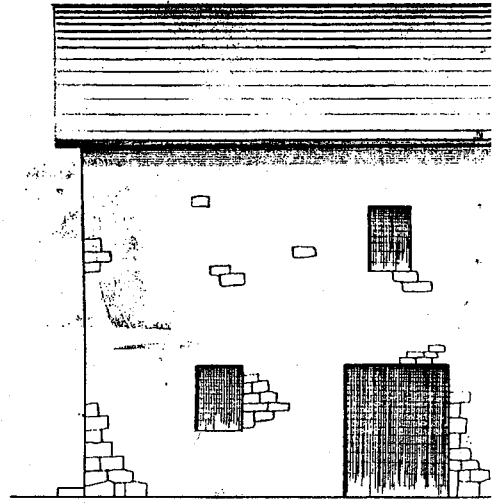
REPRODUCCIONES=

OBSERVACIONES=

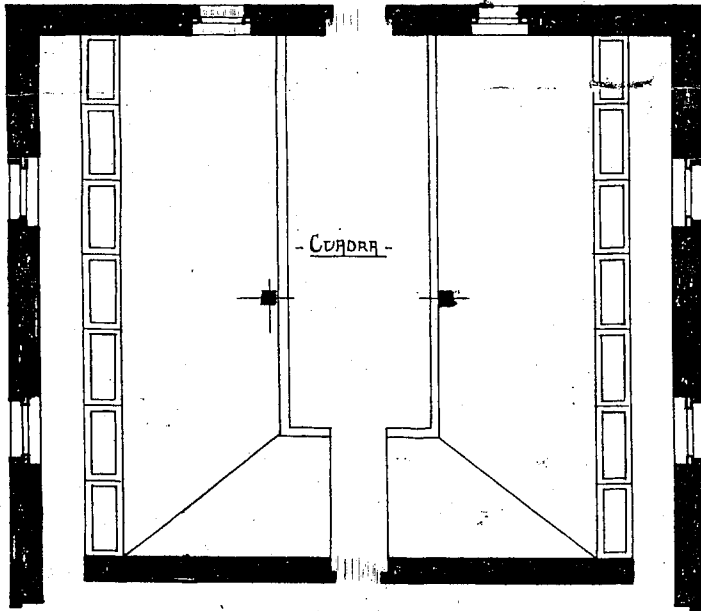
22-03



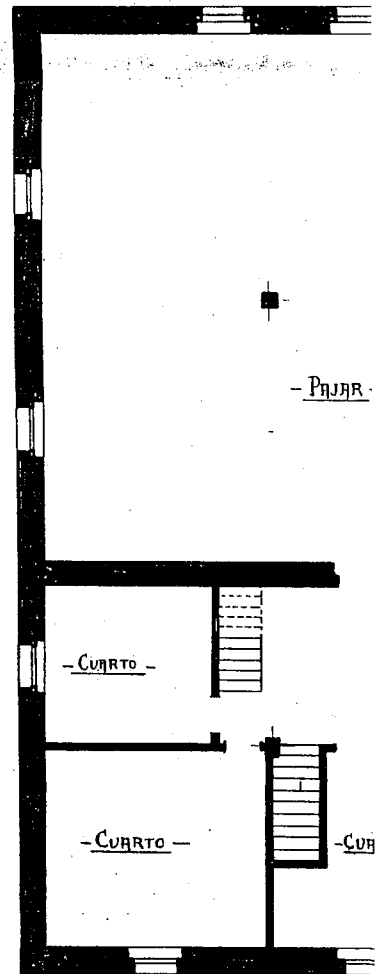
— FAÇADA PRINCIPAL —



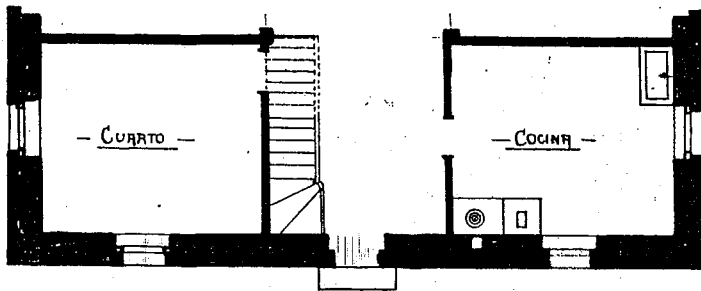
— FAÇADA L —



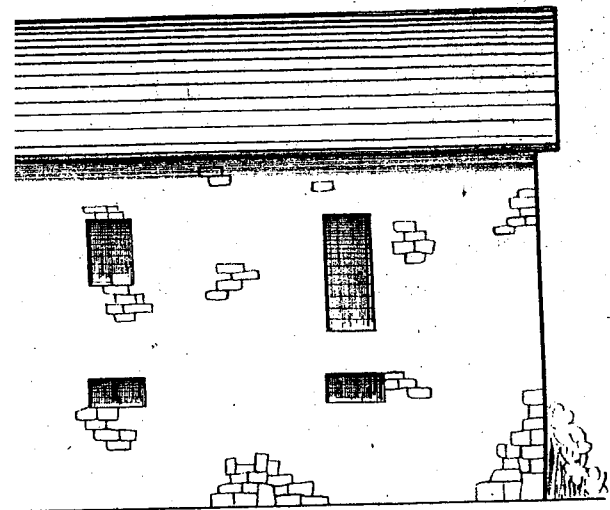
— PASILLO —



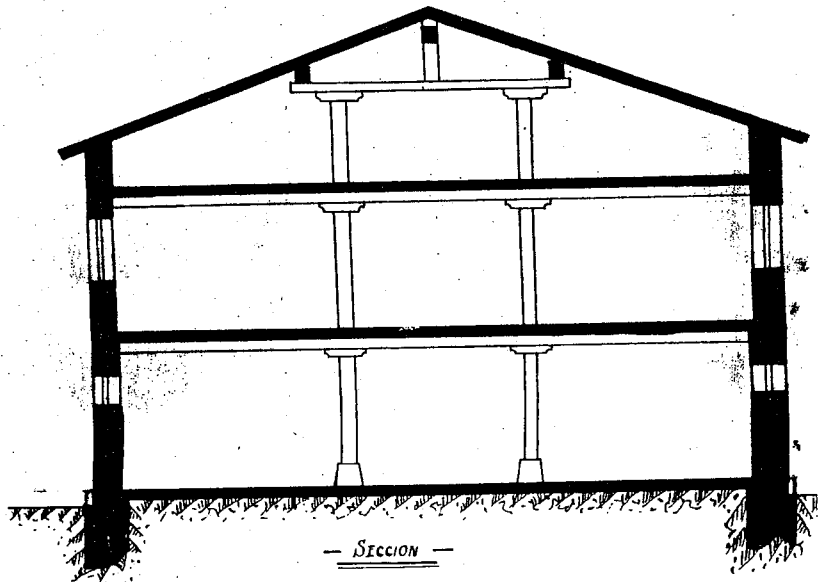
— Priso 1º —



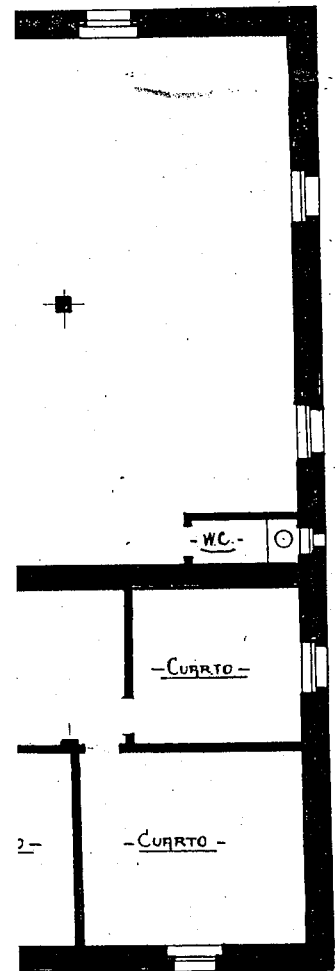
— PLANTA BAJA —



— PL. DERECHA —



— SECCION —



PROYECTO DE CASERIO
 "GUMISTEGUEN PASAJES DE
 SAN PEDRO PROPIEDAD DE
 LA EXCMA. SRA. MARQUESA DE
 SAN MILLAN"

— ESCALA: 1/100 — SAN SEBASTIAN, 20

— EL ARQUITECTO PROVINCIAL —

Manuel Latorre