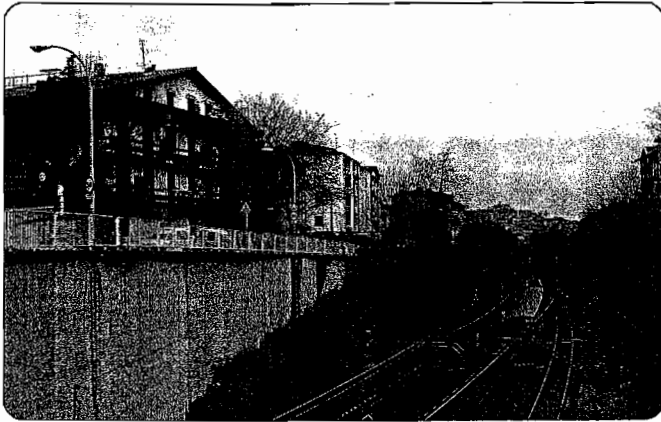


Intxaurrodo



Erantzun eske

IZBE Intxaurrodo Zaharreko Bizilagunen Elkarteak gutun bana bidali die Odon Elorza alkateari eta Kultura Patronatuko zuzendaritzari. Auzotarrak erantzunak nahi dituzte; trenbidea estaltzeki buruz, zirkulazioaz eta kultur etxearen egoerari buruz.

Odon Elorza alkateari he-larazitako gutunean, auzo elkarteak trenbidea estaltzeko proiektua eta zirkulazioa aipatu ditu, batez ere. Trenbidea estaltzeko egitasmoaren inguruan, oraindik ere behin betiko proiektua eginda ez egotea salatu dute auzotarrak: "Urte hasieran hirigintza zinegotzi Jorge Letamendiak azaldu zigunez, Udalak ez zuen Renfek aurkeztutako proiektua onartu, eta beste bat egiteko eskatu zion Renferi. Oraindik baina, behin betiko egitasmo horren zain gaude".

Zirkulazioari dagokionez, Udalak segurtasunari, espaloiei, kaleen norabideei eta batez ere auzoan aparkatzeko dauden arazoei buruzko ikerketa egin dezan nahi dute auzo elkarteak. Urte hasieran Mugikortasun Sailekoekin

izandako bilerek "ez zutela fruiturik eman" diote alkateari igorritako gutunean.

Kultur etxea

Auzo elkarteak Kultura Patronatuko zuzendaritzari ere gutuna igorri diote. Larrotxene kultur etxean zegoen KZ gunea —interneten erabilera bultzatzeko gela— kendu izanak auzotarren haserrea areagotu besterik ez du egin. "Erabakia auzotarrei galdetu gabe hartu izana" gaitzetsi dute IZBE-koek. Haien hitzetan, "kultur etxea miseria gorrian gelditu da. Ez dugu DVD-rik, ez CD-rik, ez eta helduentzako liburutegi zerbitzurik. Hau gutxi balitz, orain KZ gunea kendu dute. Benetako arazoa leku falta da eta auzotarrak aspaldi eskatzen ari gara kultur etxea handitu dezaten".

Museo aitzindaria!

Museum Cemento Rezola gizarte honetan zementuak duen garrantzia ezagutzeko gunea da. Ez al da harrizkoa hormigoia, gizadiarentzat hain berria den asmakuntza, gure planeta eraldatzeko gai izatea? Zer dago zementu lantegi baten atzean? Nola erabiltzen da hormigoia? Nondik sortzen dira lehengaiak?

Museum Cemento Rezolan, ikus-entzunezkoek, simulazioek eta modulu interaktiboek galdera horiei erantzuten lagunduko dizuete.



- Sarrera doan
- Tailerak haurrentzat eta helduentzat
- Bisita gidatuak
- Erakusketak egonkero eta aldi baterakoak
- Nola iritsi
 - Añorga: Benito-Berri
 - Añorga: 25 zenbakiduna
 - Apatokia

Ordutegia

- Uda:
 - Asteartetik ostiralera
 - 10:00-14:00
 - 16:30-19:30
- Urtunak:
 - 10:00-14:00
 - Igande eta jaiegunetan



Museum Cemento
Rezola

Añorga hiribidea, 36
20018 DONOSTIA
Tel.: 943364192
Faxa: 943364192
museumcemento@terra.es
www.museumcemento.rezola.net