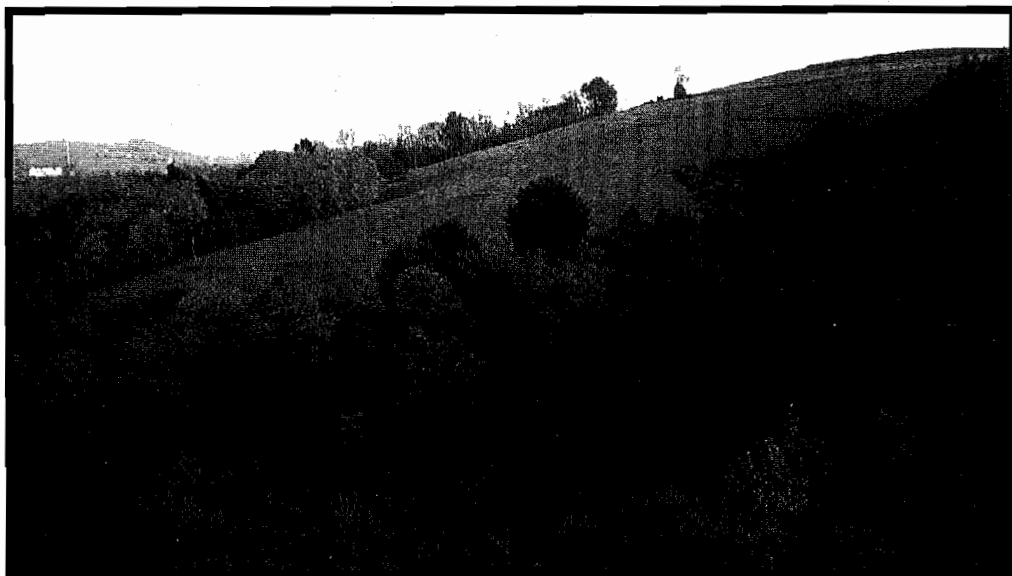


ezagutzen al  
duzu Donostia?

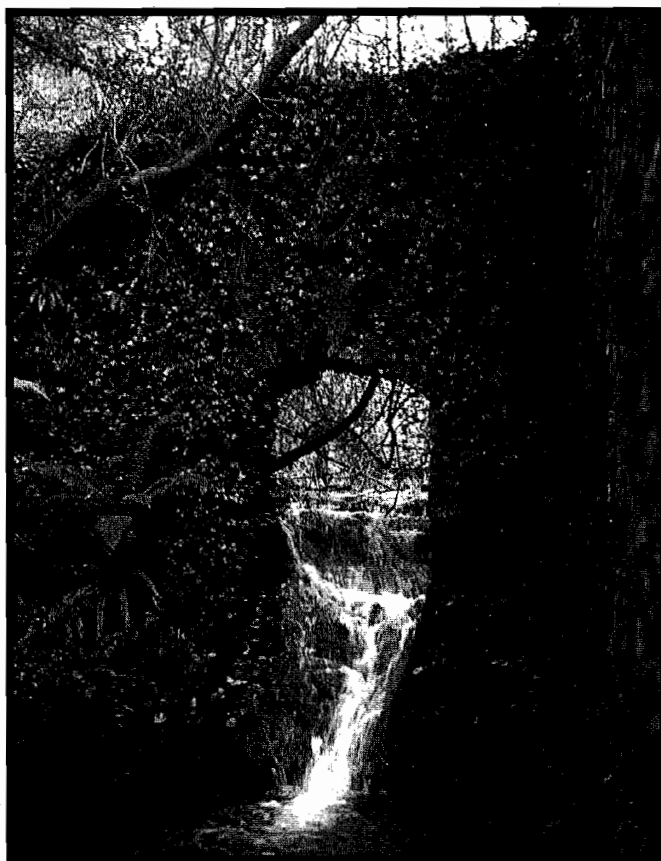
# Putre-erreka

Amara auzoa izan dugu beti Donostiako auzorik zabalena. Baziren auzo honetan, eta oraindik ere hor daude, hainbat bazter ezezagun; horietako bat dugu *Putre-erreka*.

Erreka honek lur-eremu zabalak gurutzatzen ditu, paraje ilun eta oihantsuak gehienbat, gure zaharrentzat inguru misteriotsuak izan zirenak beraz. *Putre Erreka Bentaundi* edo *Oriabenta* baserriean sortzen da, urak, beherantz doazela, baserri zahar baten horma zahar batzuen ondotik pasatzen dira: *Oyola* deitzen dugu hau gaur, baina eskritura eta etxe-zerrenda zaharretan *Ollagorra* eta *Ollogor* izenarekin azaltzen da. Ollagorrrak ehizatzeke leku aparta omen zen gainera! Inguru honetan *Oyola-erreka* izenarekin ezagutzen da gehienbat. Erreka jarraituz eta ospelaldetik, mendi hegal luze bat dago *Aranburu* baserritik behera. Hegi hau *Moor* edo *Moorra* deitzen da, toponimo berezia benetan! Izan ere, ingeles kutsuko izena dirudien honek, «moor», ingelesez, «zakardi», «otalur» edo «basamortu» baita ere, eta honelakoxea zen gaur belardia den paraje hau: otalur handi bat. Inguru horiek iraganda paraje basotsuetan jarraituz, beste horma zahar batzuk aurkituko ditugu: *Agerre-Errotaburu* edo *Amarako Errotaburu* baserriaren hondakinak dira. «Errotaburu» hau bazen, «errot» bera ez zen bada urrun ibiliko! Bada, urak beti behera



«Moorra», *Putre-erreka* gaineko hegala.



Agerre-errotaren hondakinak *Putre-errekan*.

jarraituz, *Agerre-errot*a zenaren hondakin politik hortxe agertzen dira, sasi artean. Errota honek, oraindik, agerian ditu bere antepara edo botanaren aztarnak. Inguru hau da benetako *Putre-erreka*. Zergatik izen

hau? Putreen (pizti hegalari handi horien) paraje aproposa ez dirudi leku honek!, nire buruari galdetzen nion. Martutene aldeko baserritar adintsu batek erantzun zidan: Erreka horren benetako izena *Putre-erreka* zela eta *Putre-erreka* erabiltzen zutela benetako izena zuritu edo disimulatzeke. Berak zaharrendandik entzuna omen zuen erreka horretako errota inguruko baserriren batean, aspaldi, emakume «alaiak» bizi zirela eta bidetik mandiora eskailera jarri eta mutilak errezibitzen zituztela beraiekin «jolasean» ibiltzeko!

Oraindik erreka luze hau jarraitzen badugu, laister topatuko dugu *Zapatari* baserria, eta aurrerago *Bar-kaiztegi* sagardotegia. Beraz, leku ezagunetan sartu gara eta gure *Putre-erreka* misteriotsua atzean gelditu zaigu.

ARGAZKIAK ETA TESTUA: JOSU TELLABIDE