



### Altza herria eta Sarrueta

Sarrueta, Soroeta izenaren desitxuraketa bat dela dirudi. Soroeta jadanik XII. mendearen dokumentuetan aipatua da, Altza izenarekin batera.

Altza herria zen garaian, Sarrueta bere alderdirik zabalena zen. Orain dela gutxi arte, gaur Sarrueta bezala hartzen duguna, Mateo-Erreka eta Uba auzoek osatzen zuten.

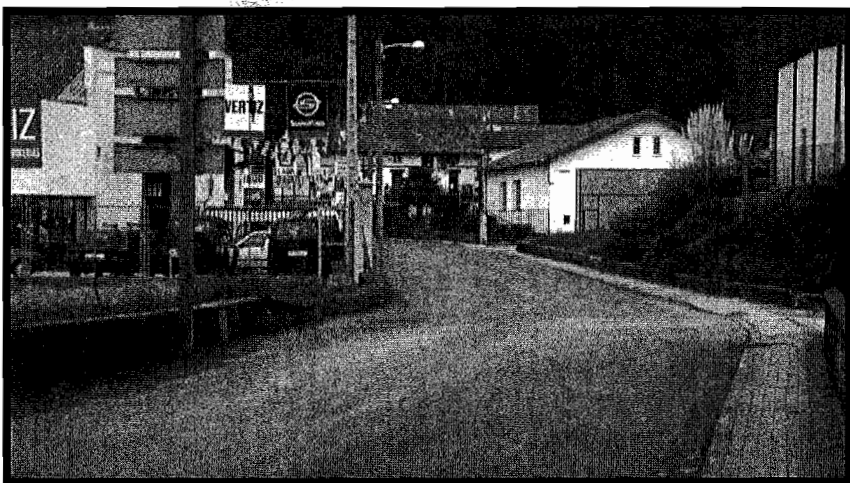
1976.eko apirilaren 26ean onartu zuen udal plenoak pasealekuari egungo izena jartzea. Aintzinatik beti «Sarruetako bidea» izenez ezagutua izan da.

Urumea ibai ondoko erriberetan, egun Sarrueta bezala ezagutzen den alderdia, etxe txiki, baserri eta auzunez osatua dago. Antondegi-Gaina, bere baserriekin, Sarruetari dagokio.

## Martuteneko betiko bidea



Altza herria zenean, hauxe zen bertako inguru zabalena



Urumea eskuin aldeko bide zaharra beti inguru honetako komunikabide nagusia izan da. 1489. urteko Donostiako ordenantzetan «Zarraoa» bezala aipatua da.

Sarroeta pasealekua Martutene pasealekuan hasten da, eta Urumea ibaiaren eskuin aldetik Katalintxo etxea pasa ondoren, zabaldu egiten da. Mateo-Erreka industrialdearen egiazko ataria dago bukaeran. Hau, Urumea ibaiaren eskuin aldeko bide zaharra da, beti inguru honetako komunikabide nagusia izan dena; 1489. urtean Donostiako ordenantzetan «Zarraota» bezala aipatua da.

Mateo-Erreka Urumea ibairatzen den parajea, Balderdiene, Bolañene eta Torruazar baserrien inguruan portu zahar bat zegoen. «Puerto de Sarraota o del Estado» dei-

tzen du Ricardo Izagirrek, «El Urumea» y los puertos donostiarras» lanean.

Katalintxoene etxetik Altzako plaza aldeara doan bideari «Matioko Presako bidea» esaten zitzaion.

Martutene Urumea ibaiaren eskuin aldean dago. Iparraldean, Mateo-Erreka, ibaiaren beste aldean Martutene-Erdialdea eta Amara-Behea auzoak daude; ekialdean nahiz hegoaldean Astigarragako udal-dermioarekin muga egiten du.

INFORMAZIO ITURRIA: JOSU TELLABIDE



Dirua, pertsonen zerbitzura