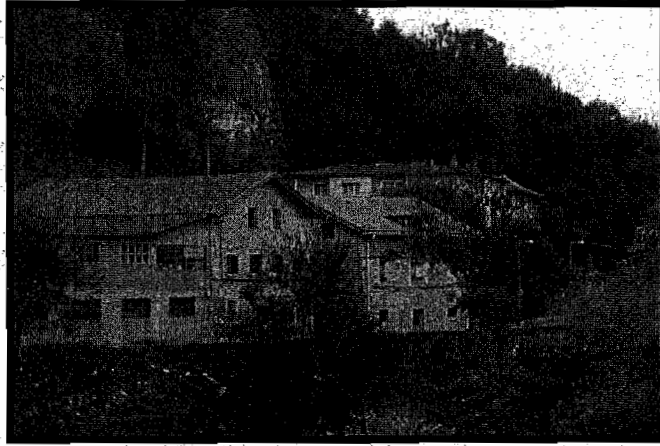


kultur leihoa • kultur leihoa • kultur leihoa

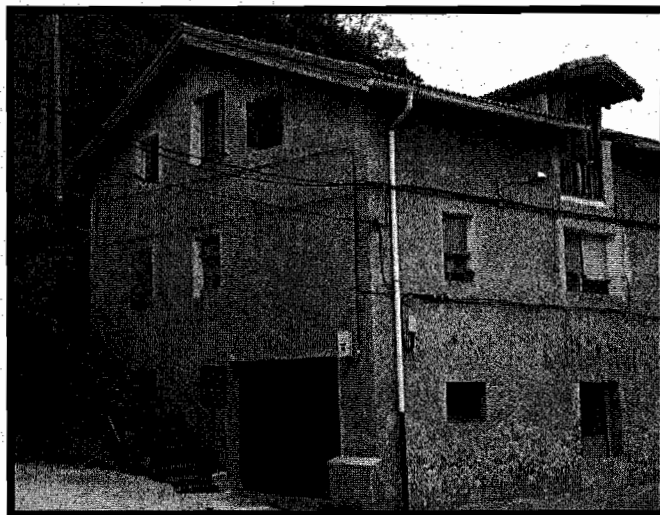
ezagutzen al
duzu Donostia?

Lazunene

Lazunene Zar baserria - dokumentuetan «Lasunene» idatzita agertzen da beti- Urumea ibaiaren eskuineko ertzean aurkitzen da, ibaiaren ertzean edo eskuineko «kostan», bertako zaharren hizkuntzan. Beraz, *Lazunene*, beti Altzakoa izan den *Sarrueta* baserri-auzo zaharrean dago. Toponimo honen esanahia oso esanguratsua da: Lazuna «korkoia» baita. Ibaietan eta itsasoan dabilen arrain mota ezaguna. Gure herrian izen hau ia galdua dugu. Dena dela, bai Amaran eta baita Loiolan ere *Sarruetan* entzun izan diet arrantzan ibiltzen ziren zaharrei Urumea ibaian arrain asko zela eta mota askotakoak harrapatzen zirela: platuxak, izokinak, angulak, aingirak, lazunak... eta abar. *Lazunen*en auzoko diren *Katalintxo*, *Bolagillene*, *Torraua*, *Tolarezar*, *Balardi* edo *Aingelu* auzokoak diren baserriek bezala, bazuen *Lazunene* zaharrak bere portua urumea ibaian. Dirudienez lazunen arrantzan bertako etxetiarak oso iaioak izan arren bazuten beste iharduera nagusi bat: karea egiten zuten etxetik hegoaldera eta *Aingelu* baserritik hurbil aurkitzen diren karobi eta arragoetan. *Lazuneneko karobiak* deitzen dira hauek eta agian Donostiako udalerrian gaur egun osorik aurkitzen diren bakarrak izango ditugu. Karea, batez ere, soroen eta belardien ongarri bezala erabiltzen zen.



Urumea ibaia eta Lazuneneko ingurua gaur egun.



Lazunene baserria gaur auzo-etxea bihurtua dago.



Lazuneko karobiak sastraka artean ia ezkatatuak.

La Casa
del Café

Juan Iriando S.A.
DONOSTIA

