

Auzoz Auzo

Altza

Larraitx Garmendia [fnoa.: 943-391267]

dagoeneko ireki dute Altzako Auzo Etxea Larratxo pasealekuan aspaldi egindako garaje eraikuntzan. 1990-91 urte bitartean egin zen eraikuntza honetako behe eta bederatzigarren solairuari, erabilera publikoa eman nahi zitzaion hasieratik. Orduetik, Larratxo eta Altzako biztanleak zerbitzu publikoa izango zuten egoitzen zain egon dira. Zazpi urte behar izan dira horretarako.

Informazio falta

Denboraren poderioz, auzoko biztanleak urduri jarri dira eta Altzako Auzo Etxearen gainean eztabaida ugari piztu izan da.

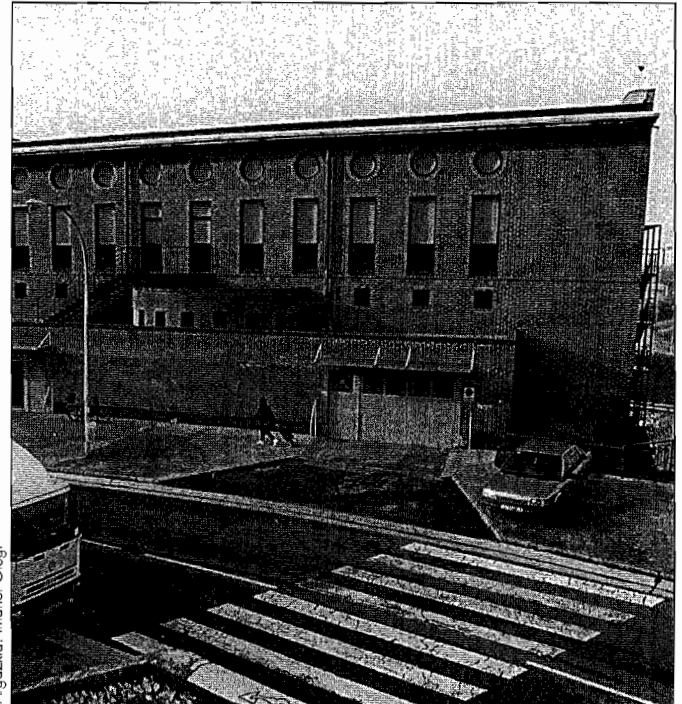
Zer da Auzo Etxea? Nondik datorkio izena? Nork zuzenduko du? Zertarako egin da?... Altzatarren kezka eta galderak ugari izan dira, batez ere etxea ireki aurretik. Irekitakoan eman zaie eran-

tzuna. Horretarako zenbait biztanle eta Kultur Patronatuko ordezkariak bildu ziren eta Auzo Etxearen erabileraz eta funtzionamenduaz eztabaidatu zuten adostasuneran iritsi arte.

Erabileraren nondik norakoak

Altzako Auzo Etxea izena biztanleek proposatutakoa da, eta bertan auzo elkarte ezberdinek presentzia handia izango dute, bai Auzo Etxearen erabileran eta baita erabakiak hartzeko kontseiluan ere.

Proiektu honetaz informazio gutxi izan dute auzotarrek



Argazkia: Imanol Olegi

Duela zortzi urte egindako eraikinari erabilera publikoa emango zaio.

Auzo Etxearen erabilera publikoa denez, Donostia Kultura izango da kudeatzailea Casares kultur etxearen ardurapean. Auzo elkarteek halere, izango dute zeresanik bertan.

Auzo Etxearen funtzionamendua eta kultur etxearena antzekoa izango da. Dena den Auzo Etxean elkarteek badiutze zenbait gela bere tresnak gordetzeko, eta leku ezagatik kultur etxean antolatu ezin zitezkeen hainbat ekintza ber-

tan lekua izango dute.

Bestalde, Gazteria Sailak bertan izango du Altzako egoitza. Orotara 600 metro karratu daude auzotarren erabilerarako.

Auzo Etxea zabaldu da eta gogoratu behar da eraikin horretako beheko solairuan duela lau urte jarri zela Larratxoko Haur Liburutegia. Lau urte ondoren ireki da Auzo Etxea. Berandu baino seguru!



DIRU KUTXAK, ZERRAILAK
ETA GILTZAK EGITEN ADITUAK

EJARRITZA

**24
ORDU**

Larrialdiak: (943) 907-523333

Usandizaga, 16 behea
Miguel Imaz, 6 behea
DONOSTIA

(943) 27 18 14
(943) 29 16 81
Faxa: (943) 28 43 84

JUAN ALMANDOZ

AUTOAREN MEKANIKA
ETA ELEKTRIZITATE KONPONKETAK

• PEUGEOT-TALBOT zerbitzua
• ALFA ROMEO-n espezializatua

Marinelen plaza • Tfnoa.: (943) 45 79 02 eta (943) 45 45 17 • DONOSTIA