

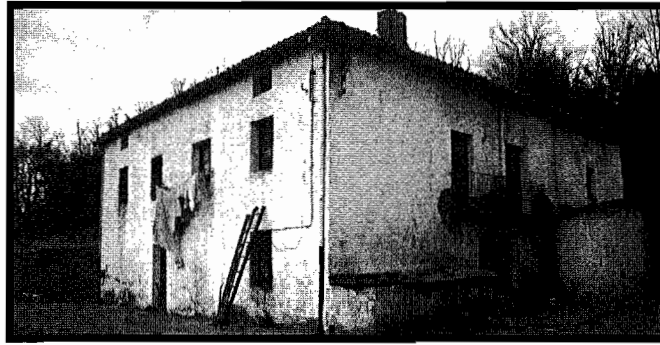
kultur leihoa • kultur leihoa • kultur leihoa

**ezagutzen al
duzu Donostia?**

Lugaritz

Donostia zaharrak harresi barneko hiriaz gain beste bi auzune txiki zituen: San Martin eta Santa Katalina. Udalbarrutiko beste eremu guztia herri eta auzo edo distrito zabalez osatua zegoen. Herriak ziren Altza, Igeldo eta Zubieta. Auzo edo distritoak, berriz, Ibaeta, Lugaritz, Amara, Loiola, Egia eta Ulia.

Aipatutako guztiak - Lugaritz ezik- oso ezagunak dira eta ez daude Donostiako izen zerrendetatik galtzeko arriskuan. Ez da ez, Lugaritzen kasua; hau bai dagoela galtzeko arriskuan! «Seminarioa» delakoaren ondoan dagoen



Lugaritz etxea hegoaldetik ikusita.



Lugaritz etxea mendebaldetik ikusita.



«Castill-Blanco».

bide txiki bat eta Antiguan dagoen kultur-etxeak mantentzen dute gaur oraindik Lugaritz izena. Auzo edo distritu handi hura XIX. mendearen erdialdera ia 100 baserriz osatua zegoen eta Aldapeta-Errekalde arteko zonalde guztia zen bere eremua. Lugaritz oinetxea, izen bereko mendi kaskoan zegoen eta hura galdu zelarik, erakuntza berri bat egin eta Montelego dukeen jauregia bihurtu zen. Azkenik, «Castill-Blanco» izena ezarri ziotela, Donostiako gotzaiaren egoitza izan zen. Gaur hondakin tristea bihurtua dago garai batean ederra izan zen jauregia. Aintzinako oinetxea ordezkatzeko, bertako baserritarrentzat etxe berri bat eraiki zuten eta gaur oraindik zutik dago baserri hau. Ofizialki 1990. urterarte zegoen auzo handi, zabal, ederra eta ezaguna izan zen Lugaritz hura gogoan daukagu. Berreskuratuko ote dugu izen hau berriz ere?

TESTUA ETA ARGAZKIAK: JOSU TELLABIDE

BILINTX
PAPER DENDA



IGANDE
ETA
JAIEGUNETAN
ZABALIK

- AGENDAK
- KARTAPAZIOAK
- ESFERAK
- KLASIFIKADOREAK
- MOTXILAK
- ETA BESTE ZENBAIT ARTIKULUETAN...

FERMIN KALBETON, 30 - DONOSTIA - TFNOA.: 420930