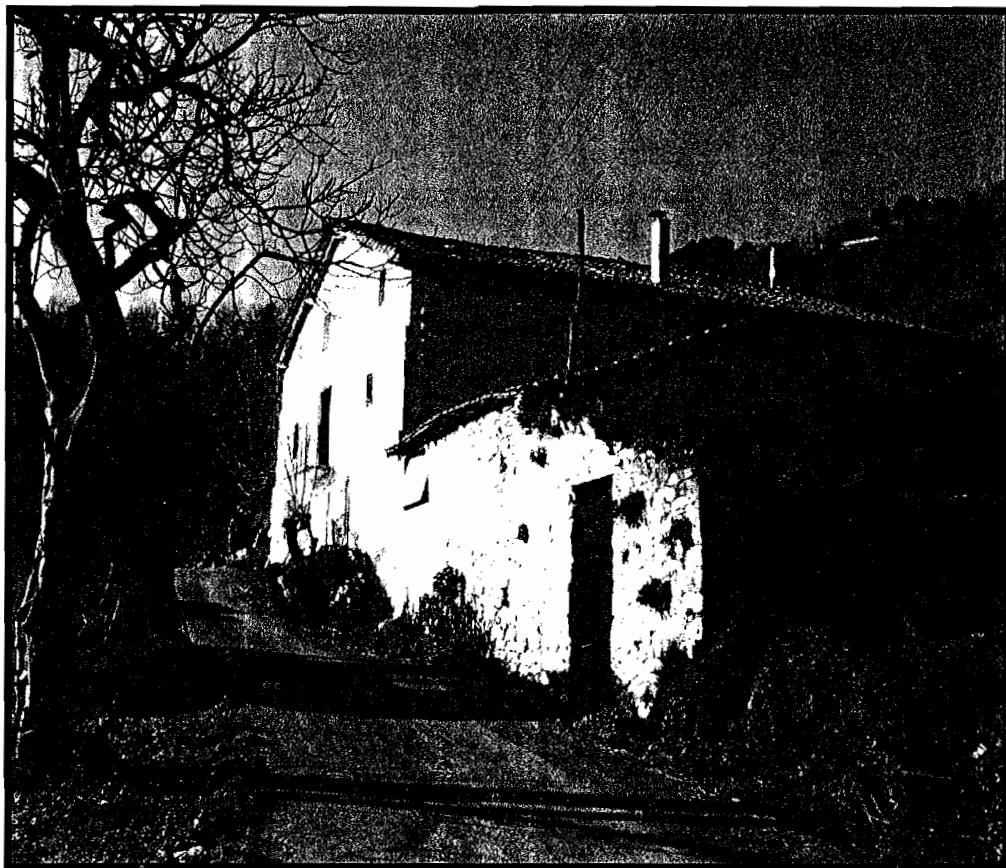


ezagutzen al duzu Donostia?

Boltsagillene

Bolsagille, Bolsagillene edo *Poltsallene* izango da zalantzarik gabe Donostiako baserriak ezagutzea. jendeak gehien ikusi duena bere bista aurrean baina hainbeste dira gure gizartean ikusmen ona eduki eta gutxi ikusten dutenak! Hori gertatzen zaio baserri polit honi: denon bista aurrean egon arren oso gutxi ikusten dutela!

Ziur aski *Boltsagillene* izango da. paiaiaia aldetik behintzat. leku politenean kokatuta dagoena Donostian: *Txubilloko* hegian dago. mendi honetara igozten den funikularraren bide ondoan hain zuzen. Ikusmira polita du, bai. *Boltsagillenek*, baina baita malda ederrak ere baserri lanerako. Ez zuten ez garai batean bertatik ikusten diren bistak gozatzeko



Boltsagillene baserria Txubillo mendiko hegian, Ibaeta auzoan.

aukera handirik izango etxe honetako baserriarrek!

Boltsagillene izenak argi dion bezala, etxe honetan baserri lanak ez zik boltsak edo poltsak ere egiten ziren dirudienez.

Donostian baziren hainbat baserri (eta oraindik ere bakarren batzuk zutik diraute) nekazaritzan ez zik beste ofizio batean ere zihardutenak eta honelako izen politak dituztenak edo zituztenak: *Txalupa-*

gillene (Antigua), *Txokolatelleue* (Ibaeta), *Konfitegillene*, *Olibasene*, *Arrauungille* (Egia), *Bolañene* (Sarrueta), *Zilargillene* (Altza), eta abar.

ARGZKIA ETA TESTUA: JOSU TELLABIDE

BAQUE KAFEAK ESKEINITAKO

ARGIBIDE KAFEZALEAK



KAFEA landare tropikala da erabat.

Horrek esan nahi du Kantzer eta Kaprikornio tropikoen artean dauden lurretatik kanpora ezin dela kaferik hazi behar bezala. Hortik iparraldera edo hegoaldera ezinezkoa da kafea modu errentagarrian ateratzea.

BAQUE KAFEA suabe...suabea



Poz handia ematen digu kafeaz dakigun guztia zure esku jartzeak.