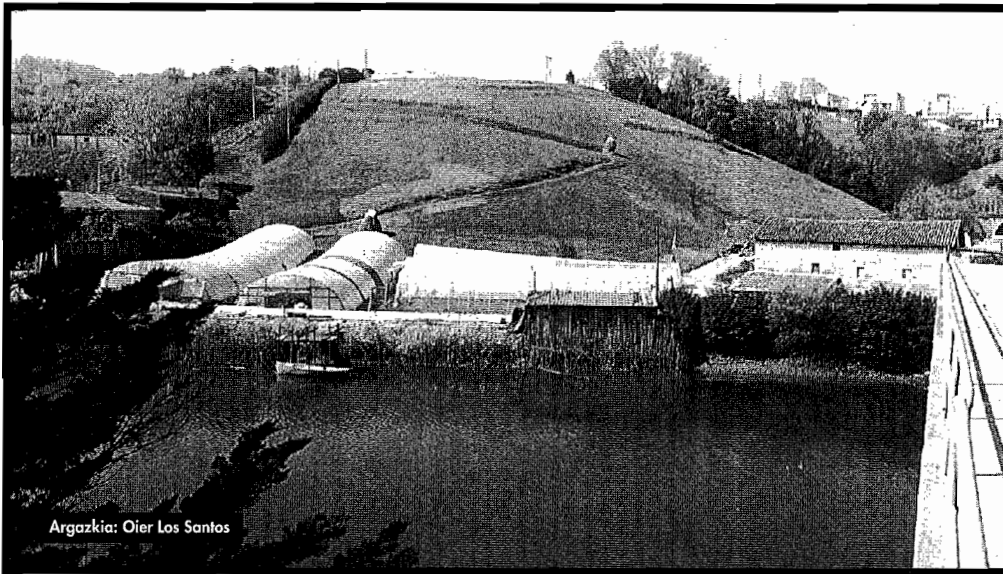


AMSP

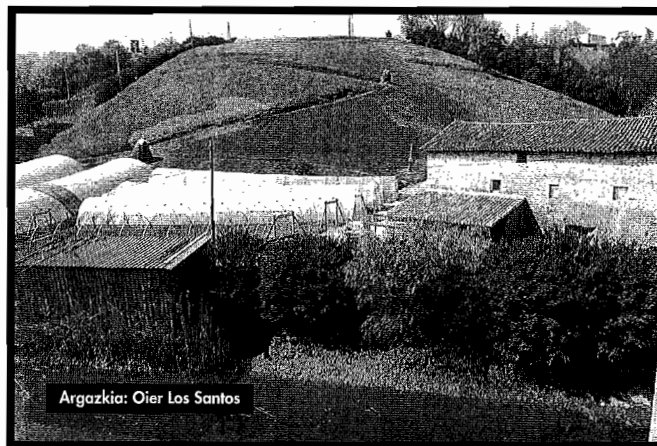
ezagutzen al  
duzu Donostia?

# Mantulene



Mantulene baserria, Urumea ertzean, Egiako Kostan.

Urumea ibai ertzean egon arren *Mantulene* Egia auzoko baserria da. Loiolakoak diren adineko pertsonengandik ikasi izan dut *Mantulene* eta *Astiñene* baserriak *Egiako Kostan* daudela. Horrela deitu izan dute beti Urumea ibaiaren Egia aldeko urbazterra. «Loiolako kuartelak» deiturikoak eta «Topoa» trenbidearen artean, *Mantulene* baserria eta bere ingurua oasis baten antzera mantentzen dira gaur egun ere. Bere baratza zainduak: *Zamarreko gaineko* belardiak; bere portu txikia garai batean bezalaxe hor dituz gaur egun ere etxe xarmant honek.



*Mantuleneko* lurrak, antzinako *Urdinzu* \* oinetxe zaharraren menpekoak ziren, *Urdinzubea*, *Ezkurrene* eta *Potorro* \*\* baserrikoekin batera. Joan den mendearen bukaeran Donostiako Heriz familia aberatsa eta boteretsuaren jabegoa ziren lur

guzti hauek, eta *Urdinzu* (edo *Urdintxo Goya*) oinetxe zaharra bota eta jauregi berri bat egin zuten, *Herizen palaziyoa* deitu zena. Jauregi honetako etxealaba edo prima, garai hartan San Telmoko kuarteleko koronel buruarekin maitemindu zen, eta *Urdinzura* ezkondu. Ondoren, jabegoak espainiar armadari saldu zizkioten eta hauek koartel berriak eraiki. *Urdinzuko* jauregia bota eta militarrek egin zuten eraikuntza berriari «Casa del coronel» deitzen diote bai koartel

barrukoek eta bai Loiolako zenbait pertsonak ere.

\* Urdinzutarren leinua oso antzinakoa da Donostian. Lope Martinez de Isastik aipatzen du *Urdinzu* oinetxea 1625. urtean.

\*\* Potorro edo Potorrone baserria, Urdinzutarren toleara zen dirudienez. «Potorroa» edo «pottorroa» itsas txori mota bat da, itsas-belea izenarekin ere ezagutzen da.

JOSU TELLABIDE

La Casa  
del Café

- Juan Iriundo S.A. -  
DONOSTIA