

AMSS

kultur leihoa • kultur leihoa • kultur leihoa

ezagutzen al
duzu Donostia?

Goikoene

ba al da baserririk Loiolan? Bada, bai, gure arteko askok pentsatzen duguna baino gehiago eta oso onak gainera, Urumea ibaia- ren ertzean, ibar eder eman- korretan, baratza paregabeaz inguratuta. Horien guztien artean *Goikoene* baserria bereizten dut. Etxe hau izan- go dugu agian inguru hauetan guztietan lur emankorrenak dituen, *Goikoene* izena bi- txia da benetan, goian, gaine- an, kokatzen den etxe bati dagokiola dirudi baina ez da honen kasua, hau ibaiertzean baitago.

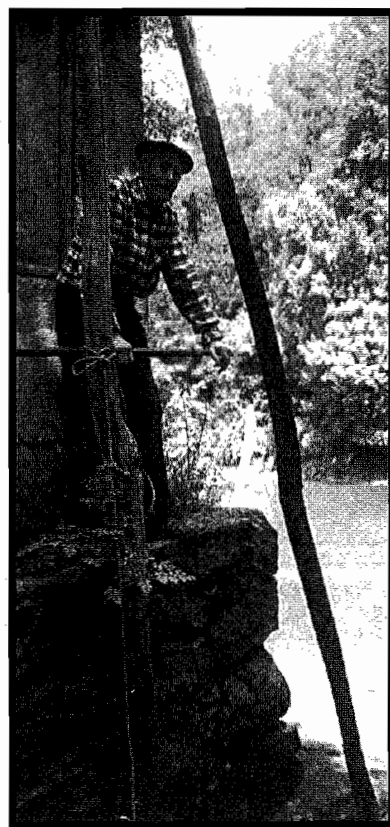
Nire iritziz, berriz, oso egokia dela diot zeren *Loiolako Erriberak* bi zatitan banatzen ziren: *Beko erribe- rak* -gaurko Amara Berri eta Loiolako kaskoaren artean zeudenak- eta *Goiko Erribe- rak* -*Patxillardeg*i baserria eta Martuteneko kartzela (Loiolakoa behar zuen izan baina) artean direnak-. Azken hauetan dago *Goiko- ene*. Aipatu ditugun bara-



Goikoene baserria Loiolako Goiko Erriberetan.



Etxarri anaiak, Goikoeneko nagusiak.



Goikoeneko portua.

tzez gain, bazuen beste ihar- duerarik. Bertako familia, Etxarritarrak, Urumea ibaian hondarra ateratzera dedikatzen zen. Horretarako

beraiek egiten zituzten «alak» eta «kabarrak» eta *Goikoene* berak duen portu- tik ateratzen ziren, Santa Katalina zubiaren azpian

hondarrez bete eta etxera itzultzeko. Hondar hau erai- kuntzan erabiltzen zen.

ARGAZKIAK ETA TESTUA: JOSU TELLABIDE

Josta Mendi

Prim kalea 59 • Tfnoa.: 45.53.00 • Faxa: 45.53.34

OIHALAK PISURA

BiLOKA

ORDENAGAILUZ EGINDAKO BORDATUAK (Inizialak, izenak, marrazkiak...)

Artetxe Jenerala D • Tfnoa.: 28 07 56

MAGIC PARK

ARCCO AMARA

Ordu erdi 250 pezeta
Ordu bete 500 pezeta

Astelehenetik ostegunera ordu bete baino gehiago egonez gero...

PELUTXE BAT OPARI!!!

Odontologia Klinikak

Dr. Beobide

Medikua - Odontologoa

Ametzagaña 49
EGIA (elizaren ondoan)
Tfnoa.: 276227