

AAASO

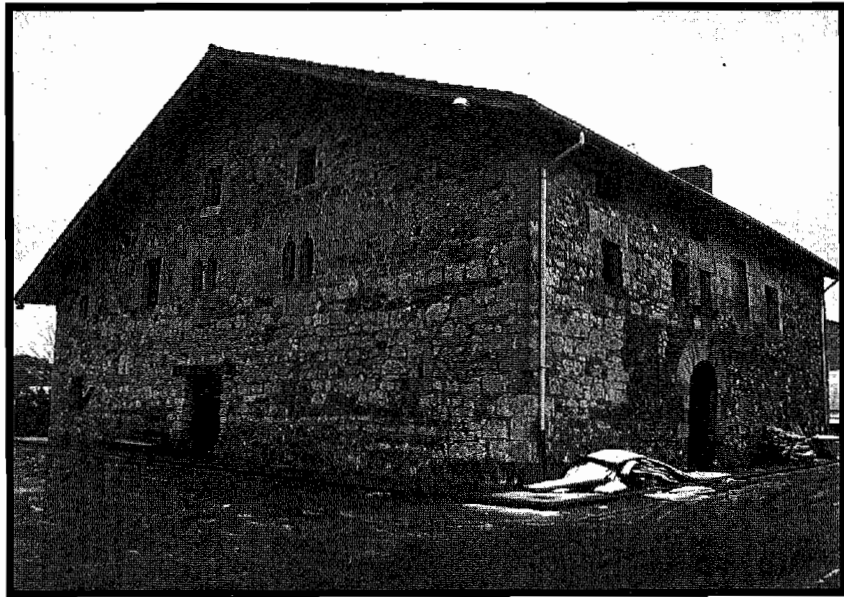
# ezagutzen al duzu Donostia?

## Unanue

Gaur Añorga deitzen zaio, baina beti Lugaritz izan da *Unanue*, *Unanue Zahar* edo *Goiko Unanue* baserriaren auzoa eta agian bera izango da historian Donostian aitatzen den aurreneko etxea. Jesus Elosegik argitaratu zituen Gipuzkoako historia- ren zati labur batzuen arabera, Ibaetako partiduko *Unanue*ko leinukoek Granadako Erresumako Baeza hiriko gotor lekuan borrokatu zuten Don Lope Díaz de Haro Bizkaiko jaun eta handikiaren gidaritzapean eta Gaztelako Erresumaren defentsan, 1227. ekainaren 30ean! Jakina, XIII mendeko garai ilun haietako historiak beti ere zalantzan jarri behar dira; hala ere datu honek Unanue- tarren sendia edo leinua, Donostiako eta Gipuzkoako zaharretakoa dela ziurtatzen digu.

XIII. mendean azaldu arren ez da gaurko *Unanue* garai haietan egin zen etxea; ziur asko zurez egindako eraikuntza txiki bat izango zen aurrena. Gaur ikusten dugun etxe eder hau XVI. mendearen hasierakoa da eta ez du batere meriturik falta, egin zen garaiko hainbat ate, leiho eta zuraje mententzen baititu gaur ere. Ederrak eta nabarmenak dira, batez ere, etxe honen leiho bikoitzak edo «nagusileyoak», gezi-zuloak edo saeta-zuloak, arku ederrak eta zurajeantzen dituen hagadun tolare zaharren habeak.

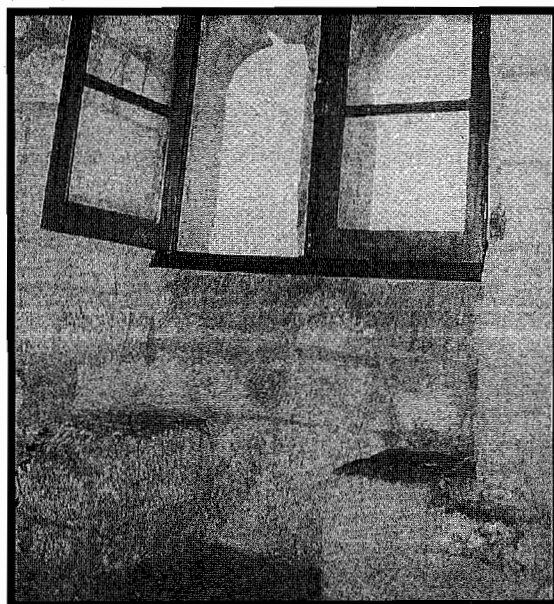
TESTUA ETA ARGAZKIAK: JOSU TELLABIDE



Lugaritzeko Unanue zahar-aren horma ikusgarriak.



Leiho bikoitz edo «nagusileyoen» xehetasunak.



Etxe barruan, leiho bikoitzetan dauden eserlekuak, «nagusiyaren alkiak» deiturikoak.

**OHARRA:**  
99. zenbakian transkripzio akats bat medio, batz besteretan 711 baserri desagertzen zirela esan genuen. Datu zuzena 7,11 da.