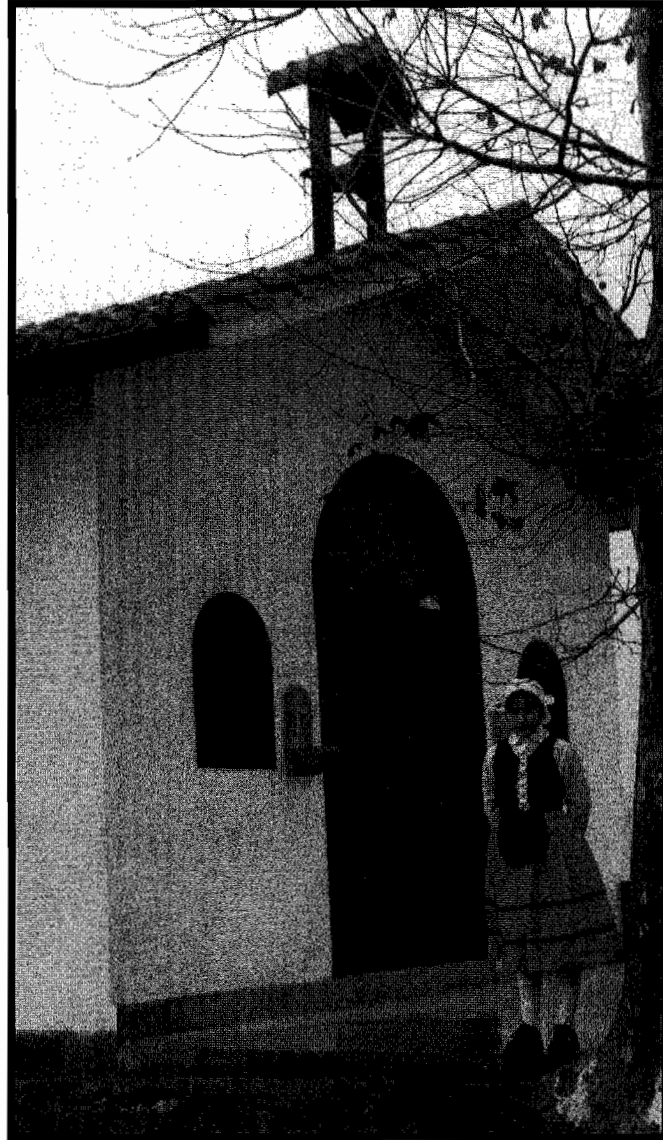


ezagutzen al
duzu Donostia?

Aingeru zaindaria

Aingeru Zaindaria edo *Aingeru Guardakoaren* ermita Ibaeta auzoan dago. *Urreztigarai* baserriari atxekia, baserri handi honen ipar-ekialdeko kantoiari hormaz-horma batua dago. Gaur egungo ermitaren eraikuntza nahiko berria da eta auzoko baserriaren artean auzolanean egin zen. Lehen txikiagoa zen, baserriaren aterpe txiki bat baitzuen bakarrik. Ez dugu baseliza edo ermita askorik Donostiako udal barrutian; lehen baziren gehiago, baina gaur Aingeru Zaindaria hau dugu, Ubako komentu-ermitarekin batera, salbuespen bakarra.

Ermita hau noiz sortu



Aingeru Zaindaria ermita, Donostiatik Zubietara doan bide zaharraren ertzean.

zen ez dago batere argi Donostiako mapa zaharretan «Santa Angela» izeneko ermita bat agertzen da Igeldo Mendi inguruan; gaur egungo Ibaetako Aingeru Zaindaria zaharra ote? Dena dela, oharkabe pasa dela dirudi, Donostiako historian ez baitago ia ermita honen aipamenik. Baseliza hau irekita dago elizkizunetarako, igandero meza ematen da bertan. Festak martxoaren aurreneko egunean egiten dira. Goizean meza nagusia; honetan orain dela urte batzuk arte aingeruaren erlikia bat ateratzen zen musu emateko, baina... aingeruak gorputzik ez dutenez guk giza kiok dugun bezala ba... erlikia izkutatu egin zen. Meza ondoren bertsolariak, aizkolariak eta harrijasotzaileak izaten dira, ondoren erromeria, eskuetako-soinu eta panderoz alaitua. Arratsaldean, erro-sarioaren ondoren bukatzen dira ospakizunak.

TESTUA ETA ARGAZKIA: JOSU TELLABIDE



GUREA, KALITATEA!

Madrid hiribidea, 4 - Tfnoa.: 47 15 21



Santi

- Koadrilentzako afariak
- Prezio bereziak



Santi

Ametzagaña, 11
Tfnoa.: 286419