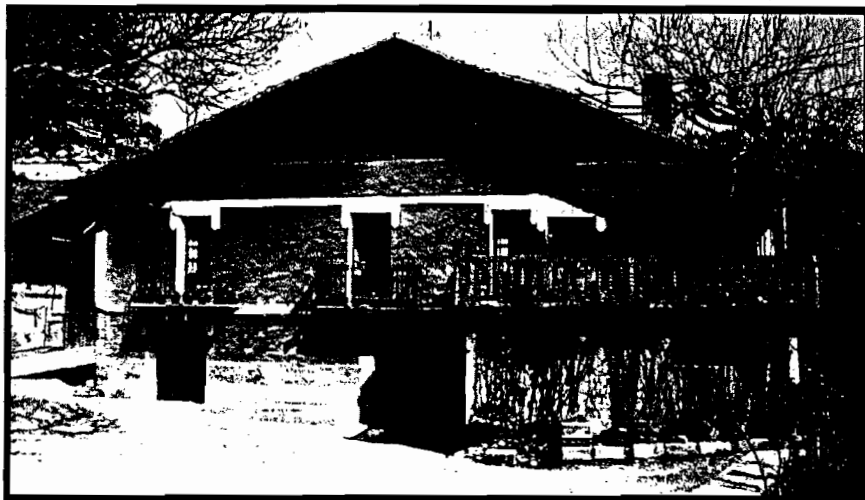


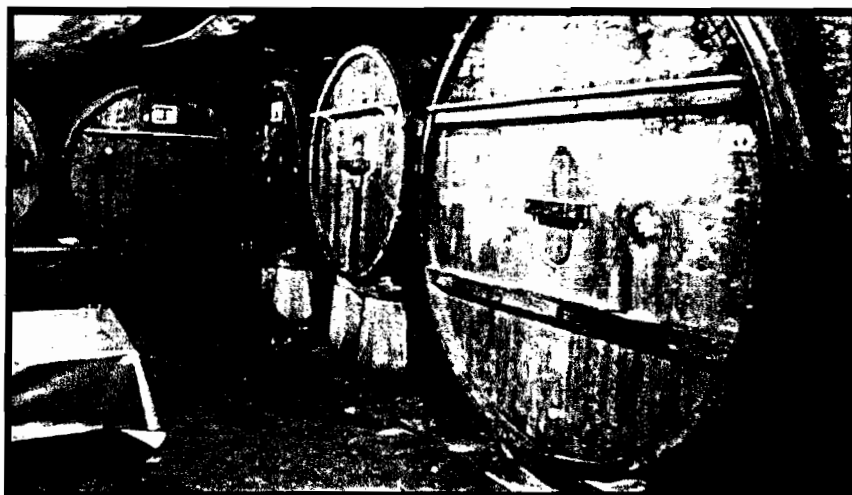
ezagutzen al  
duzu Donostia?

# Gartziategi



Gartziategi  
baserria  
Altzako  
sarrueta  
auzoan.

Gartziategiko  
kupela  
andana.



Urumea ibarrean. Donostiako udal dermioaren barnean. betidanik ospe handiko sagardotegiak daude. Bata *Barkaitzategi* da. Amara Behea distrito zaharrean dagoena eta bestea, *Gartziategi* Altza herriko Sarrueta auzoan. Lehena, beste artikulu baterako utzita, honetan *Gartziategiz* hitz egingo dugu. Agian kupelategi hau gaur egun sagardotegi bezala jarraitzen duen Gipuzkoako eta Euskal Herriko zaharrena izango dugu. XVI mendeko etxe batean kokatuta baitago.

Urumea ibaian bazuen bere portua *Gartziategik*. Portu hau, etxea bezala. Astigarraga herriko mugan dagoenez, herri honetakoa kontsideratua izan da eta honela. *Gartziategiko* sendiak Astigarragako Santiago parrokiako eliztarrak dira eta herri honetan izan dute beri beraien hilobia. Herri bezala berriz, beti altzatarrak izan dira etxe honetako biztanleak eta ez astigarragararrak, jende askoren ustea azken hau izan arren.

Orain dela urte gutxi

arte *Gartziategi* sagardotegi bakarra zen; gaur bitan zatituta dago kupelategi hau. Dena dela, ez du galdu bere edertasuna: bai paregabekoa zela kupelaz inguratutako eta lurrezkoa soilik zen zoru hura! Mutikoa nintzanean, sagardo garaietan, tranbean *Gartziategin* ateetatik pasatzen ginen, ostegunetan Hernaniko ferira joateko. Harriturik gelditzen nintzen. Hura zen jendetza etxe haren atarian ikusten zena!

TESTUA ETA ARGAZKIA: JOSU TELLABIDE

## La Casa del Café

- Juan Iriondo S.A.  
DONOSTIA

