

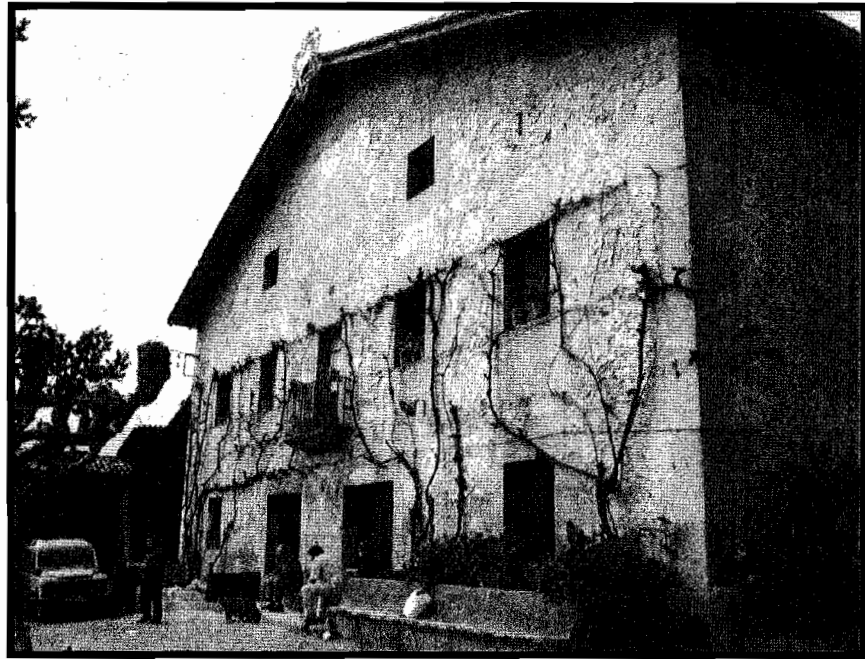
A1102 60

ezagutzen al duzu Donostia?

Mendiola

Uliamendiko ekialdean kokatzen da Mendiola baserria, Bidebietako «tiro nazionala» deituriko tiro zelaiaren goikaldean. Hain zuzen ere, tiro zelai hone-tatik babesteko etxe aurrean murrutzar handi bat dago. Etxea egitura onekoa da, sarreran harlanduz egindako bi arko itsutu agertzen dituelarik.

Duela urte asko (35 agian) udara aldean lagunak koadrilan abiatzen ginen Gros auzotik, Sagues eta Manteon zehar, Uliamendian gora. Arbolako taberna, Loitxikiko erreka, Kutrallako iturria eta Barraka baserrian zehar Mendiolako zabale-ra eta izen bereko baserri eta sagardotegira heltzen ginen. Gu bezala beste donostiar gazte asko joa-ten zen oinez aipatu bide-



Mendiola baserriko ataria eta aurrekaldea.

tik inguru haietara. Sagar-do botila erosten genuen baserrian eta hura edanez etxean prestatutako ogi-tartekoak jaten genituen hamaiketako gisa.

Esan genezake Mendiola baserria Uliamendi-ko baserri-rik ezagunena izan dela beti. Aipatu mendian egon arren beti-danik Altzako jurisdikzio-ari zegokion eta herri hauetako San Martzial parrokian bataiatu izan

dira beti etxe honetako seme-alabak. Joan den mende erdiko dokumento-etan beste izen bat ere erabiltzen da etxe hau aipatzeko: «Guruceta». Izan ere, Gurutzeta deitzen den Uliamendiko alderdian kokatzen da Mendiola. Dena dela, 1862. urtean Donostian egin zen baserri-etxe Erre-jistroak bi izenak erabil-tzen ditu: «Guruceta o Mendiola-goya». Badirudi

Mendiola izena Ategorrie-ta inguruan aurkitzen ziren Mendiola Aundi eta Mendiola Txiki etxe-nagusi eta baserrietatik dator-kiola, Mendiola abizene-koak omen ziren etxe haietako nagusiak ere. Aspaldi galdu genituen etxe zahar haiek; dirudie-nez Ategorrietan bertan aurkitzen den Tarlac etxe ederrak ordeztu zituen.

TESTUA ETA ARGAZKIA: JOSU TELLABIDE

H AU DA KAFEAREN GOZUA

- KAFE, TE ETA TISANA KONTUAN INON BAINO AUKERA ZABALAGOA
- TE HARTZEKO TXINAKO OSAGAI JATORRAK
- KAFEONTZIAK, TEONTZIAK ETA GAINERAKOAK

Gourmet

AUTONOMIA 12 - TFNO.: 464935 - DONOSTIA