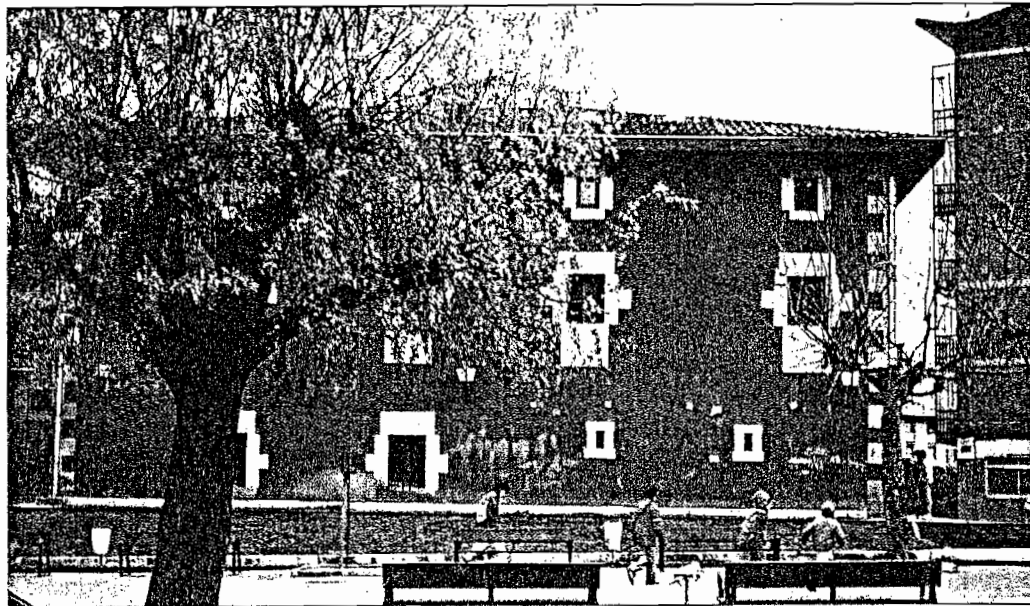
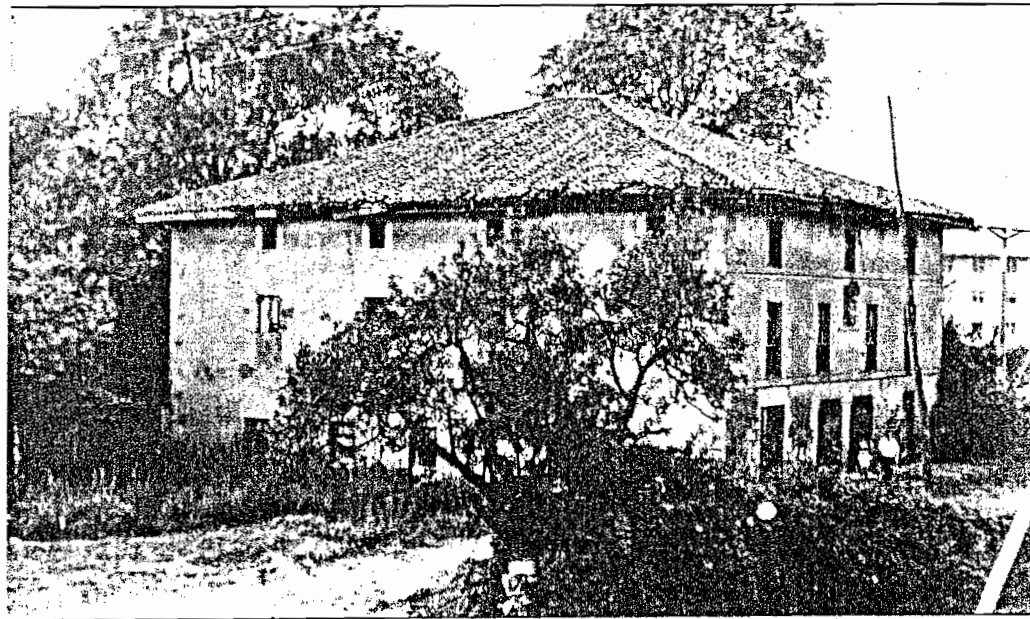


- Casares Casare de Cuñeno



Casares baserria (Altza)

Kultur Etxeak Foru Aldundiak eta Udalak elkarrekin moldaturiko plangintzatik sortzen dira. Hauen egoitzatarako, kokapen, baldintza eta tamaina egokiko eraiketak aukeratzen dira, hautatutako auzaldeetan, ekimenak aurrera eramateko.

Altza, Intxaurrondo, Loiola eta Gros-Ulia dira, 1.984ean, egitasmoa martxan jartzeko aukeratzen diren auzaldeak. Urte honetan ekiten zaie egokitze lanei, 1.986ean burutzen direlarik.

Auzoldeen berriak Ispilo

Batzorde aholkulariak

Batzorde Aholkulariek Etxe bakoitzaren inguruko auzoldeko kultur eta arte alorreko jarduerak

Casares Baserria

Nekazari herria izandako auzalde hau garapen industrialaren urteetan hasi zen aldaketa sakonak jasaten. Garapen honen ondoren, lurraren espekulazioaren arazoa iritsi zen, eta Altza Donostiarengandiko elkartze eta askatze prozesuan sartu zen. Biztanlego une honen hazierak berez auzo bilakatu diren beste une batzuk sorterazi ditu. Guzti honen ondorioz, biztanlego talde desberdinez osatutako auzalde bat dugu, adinez gaztea. Beraz, auzaldearen dinamika bateratu dezakeen zentro bat sortertzeko arrazoi franko dago inguru honetan.

Garai batean baserri multzo hartako bat izandako Casares baserria izan zen kokapen aukeratua, lekua eta baldintzak egokienak bait ziren Kultur Etxe baten egitasmoa aurrera atera eta gauzatzeko.

Caserío Casares

El barrio de Altza que antiguamente fue un pueblo agrícola comenzó a sufrir transformaciones en los años de desarrollo industrial. Tras él surgió la especulación del suelo y Altza se vió sometido a continuas anexiones y desanexiones a San Sebastián. El paulatino crecimiento de este núcleo de población ha formado otros núcleos de gran densidad que en sí mismos ya forman un colectivo de barrio. El resultado es una población muy diversa y con una media alta de juventud. Estaba por tanto justificada la implantación de un Centro que aglutinase la dinámica del barrio.

Fue el Caserío Casares, que formó en su día parte de ese pueblo formado por caseríos y de carácter rural, el seleccionado por su ideal emplazamiento y amplitud para plasmar y desarrollar el proyecto de una Casa de Cultura.

